

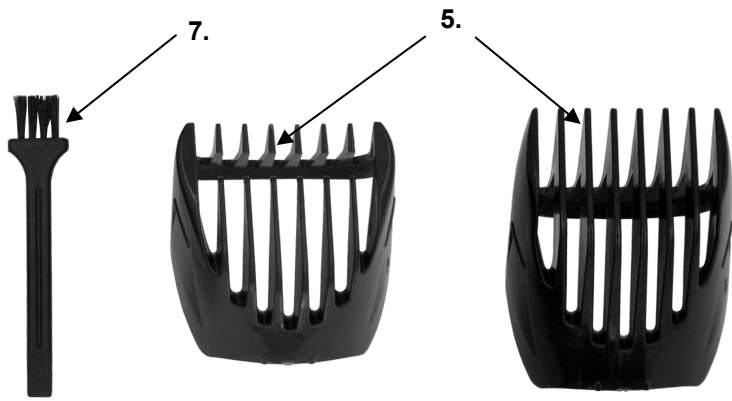
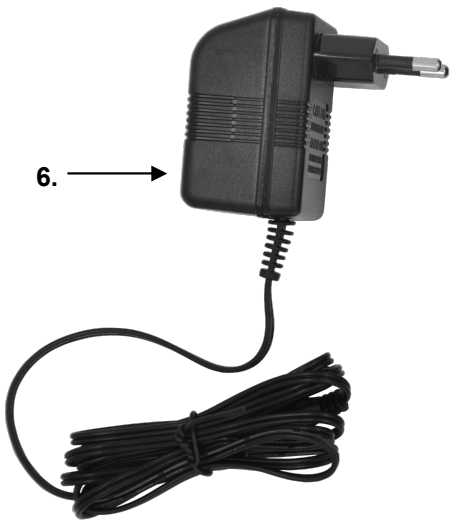


MODEL: RFC-1306

CZ

AKU ZASTŘIHOVAČ VLASŮ A BRADY

PŘEKLAD ORIGINÁLNÍHO NÁVODU



## Návod k použití

- Tento návod k použití platí pro toto zařízení. Obsahuje důležité informace pro zahájení používání a zacházení s výrobkem.
- Než začnete zařízení používat, přečtěte si pozorně a celý návod k použití, zvláště pak bezpečnostní pokyny. Nedodržení tohoto návodu k použití může vést k vážným zraněním nebo poškození zařízení.
- Návod k použití vychází z norem a předpisů platných v Evropské unii.
- V zahraničí byste také měli dodržovat předpisy a zákony dané země.
- Návod k použití uschovejte pro pozdější použití. Pokud zařízení předáte třetí osobě, předejte jí také návod k použití.

## Vysvětlení symbolů

V návodu k obsluze jsou použity následující symboly a výstražná slova:



### **VAROVÁNÍ!**

Tento výstražný symbol/slovo znamená nebezpečí se středním stupněm rizika, které, pokud se mu nevyhnete, může vést k věcným škodám, smrti nebo vážným zraněním.



### **POZNÁMKA!**

Symbol poskytuje další užitečné informace o použití zařízení.



### **VAROVÁNÍ!**

Výrobce nese odpovědnost za škody způsobené nesprávným používáním zařízení, nesprávnou údržbou a zásahy do zařízení za účelem výměny nebo úpravy jeho částí. Úpravy tohoto zařízení může provádět pouze výrobcem autorizovaný servis.



### **VAROVÁNÍ!**

Nedodržení pokynů a varování uvedených v tomto návodu může vést k úrazu elektrickým proudem, požáru a/nebo vážným zraněním. Při používání tohoto zařízení, kde se jeho kovové části mohou dostat do kontaktu se skrytými elektrickými vodičky nebo vlastním elektrickým kabelem

(pokud je instalován), vždy držte zařízení za plastovou izolovanou rukojeť.

## URČENÉ POUŽITÍ

Zařízení je domácí spotřebič a není určeno pro komerční nebo řemeslné činnosti. Tento návod si pečlivě uschovejte a v případě potřeby jej předejte dalšímu uživateli. Zařízení je určeno pro použití v domácnostech a podobných prostředích, jako jsou:

- v obchodech, kancelářích a dalších pracovních prostorách,
- v zemědělských provozech,
- hosty v hotelech, motelech a dalších prostředích, která nabízejí ubytování,
- ubytování, které nabízí nocleh se snídaní

Než začnete zařízení používat, je důležité, abyste si přečetli a řídili se pokyny, které byste měli mít po ruce i pro pozdější použití. Věnujte zvláštní pozornost kapitole „Vaše bezpečnost“.

## PRO VAŠI BEZPEČNOST

- Nepoužívejte zastříhovač v blízkosti van, sprch nebo jiných zdrojů vody.
- Nikdy neomotávejte napájecí kabel kolem zastříhovače.
- Před zapnutím napájení se ujistěte, že napětí uvedené na štítku odpovídá napětí v elektrické síti ve vaší domácnosti.
- Nikdy nenechávejte zapnutý zastříhovač bez dozoru. Vypněte zastříhovač, když se nepoužívá, nebo před čištěním a údržbou. Vždy tahejte za zástrčku, nikdy ne za kabel.
- Nikdy nepoužívejte zastříhovač, pokud je poškozen způsobem, který může ovlivnit jeho provoz.
- Pokud je napájecí kabel poškozen, musí být vyměněn za nový. obraťte se na autorizované servisní středisko: výměna vyžaduje speciální nářadí.
- Abyste předešli úrazu elektrickým proudem, neponořujte zařízení, napájecí kabel ani zástrčku do vody nebo jiné tekutiny.
- Zařízení nesmí používat děti nebo nemohoucí osoby, které jsou bez dozoru. Nikdy nenechávejte zařízení bez dozoru.
- Děti musí být pod dozorem, aby si se zařízením nehrály.
- Toto zařízení mohou používat děti starší 8 let nebo osoby se sníženými fyzickými, kognitivními a duševními schopnostmi nebo osoby bez požadovaných znalostí a zkušeností, pouze pokud

jsou při používání pod dohledem osoby odpovědné za jejich bezpečnost, která je zaškolila, jak zařízení používat.

- Nepokoušejte se zařízení opravovat nebo rozebírat. Na zařízení nejsou žádné díly, které byste mohli sami vyměnit. Pro opravu kontaktujte autorizovaného servisního technika.
- Používejte pouze příslušenství doporučené výrobcem.
- Nepoužívejte zařízení v místnostech nasycených hořlavými výpary.
- Nepoužívejte zařízení venku.
- Uchovávejte zařízení uvnitř na suchém místě.



## VAROVÁNÍ!

Pokud je napájecí kabel poškozen, musí jej vyměnit výrobce, jeho servisní zástupce nebo podobně kvalifikovaná osoba, aby se předešlo jakémukoli potenciálnímu riziku. Toto zařízení je určeno k připojení do standardní elektrické zásuvky.

Zařízení není určeno pro průmyslové nebo komerční použití.

## PŘED PRVNÍM POUŽITÍM

- Vyjměte zařízení a odstraňte veškerý obalový materiál.
- Před prvním použitím si přečtěte všechny pokyny k použití.
- Před prvním použitím nebo pokud jste zastříhovač nepoužívali déle než 6 měsíců, musíte nejprve nabít baterie. Připojte zastříhovač k dodanému napájecímu zdroji na 3 hodiny. Pokud jsou baterie zcela vybité, bude chvíli trvat, než se rozsvítí indikátor LED.

## POPIS DÍLŮ

1. Vypínač ON/OFF
2. Čepel
3. Otočný knoflík pro nastavení řezu (doplňuje se v intervalech 0,5 mm)
4. LED indikátor nabití
5. 2 nástavce pro stříhání vlasů (A# 0,5-9,5 mm / B# 10-20 mm)
6. Zdroj napájení
7. Čisticí kartáč

## NABÍJENÍ AKUMULÁTORU-BATERIE

Umístěte zařízení na rovný, čistý a suchý povrch, přibližně 1 metr od síťové zásuvky, 230 V AC, frekvence 50 Hz. Akumulátor-baterii nabíjejte při okolní teplotě mezi + 0 °C a + 35 °C. Nabíjení při nízkých nebo vysokých teplotách může způsobit poškození akumulátorové baterie.

## POUŽITÍ NABÍJEČKY

- a) Nabíjejte toto zařízení pomocí schváleného bezpečnostního oddělovacího adaptéru LW-050100EU s výstupem 5 V = a 1000 mA.
- b) Síťové napětí v síti musí odpovídat napětí uvedenému na typovém štítku napájecího zdroje.
- c) Před každým použitím napájecího zdroje zkontrolujte stav napájecího zdroje, zástrček a napájecího kabelu. Nepoužívejte poškozený napájecí zdroj. V případě poruchy nebo poškození

kontaktujte nejbližší servisní středisko výrobce.

- d) Akumulátor-baterii nabíjejte pouze v uzavřených prostorách. Je zakázáno používat napájecí zdroj v mokřím nebo vlhkém prostředí.
- e) Napájecí zdroj se během provozu zahřívá, proto buďte opatrní a nenechávejte jej v místnosti s potenciálně výbušnou atmosférou a/nebo v hořlavém prostředí.
- f) Po použití odpojte napájení ze sítě.

## POSTUP NABÍJENÍ BATERIE

1. Vypněte zastříhovač. Nikdy nenabíjejte zařízení, když je v provozu!
2. Připojte napájecí zdroj k zastříhovači.
3. Zasuňte napájecí zdroj do elektrické zásuvky. LED indikátor bude blikat červeně.
4. Nabíjení bude trvat 2-3 hodiny. Dbejte na to, aby nabíjení netrvalo déle než 3 hodiny, zkrátí se tím životnost akumulátoru-baterie.



### VAROVÁNÍ!

**Pokud je baterie vybitá v důsledku nepřetržitého používání nebo bylo zařízení vystaveno slunci nebo teplu, nechte jej před nabíjením vychladnout.**

## POUŽITÍ ZASTŘIHOVAČE

**Před zahájením stříhání:**

- Zkontrolujte zastříhovač, zda na něm nejsou zbytky vlasů nebo nečistoty
- Umístěte osobu tak, aby její hlava byla přibližně v úrovni vašich očí.
- Vlasy před stříháním vždy pročesejte, aby byly suché a bez uzlů.

**Vkládání nástavců:**

- Umístěte nástavec tak, aby zuby směřovaly nahoru.
- Zatlačte jej na čepel zastříhovače, dokud přední část nástavce pevně nedosedne na čepel zastříhovače.

**Odstranění nástavců:**

- Držte zastříhovač tak, aby čepele směřovaly od vás a pevně zatlačte doplněk nahoru a vyjměte nástavec.

## TIPY PRO STŘÍHÁNÍ VLASŮ - STYLING

Pro rovnoměrný střih nechte nástavec/čepel proříznout vlasy. Netlačte na něj rychle a silně. Pokud si vlasy stříháte poprvé, začněte s nejdelší délkou nástavce.

### 1. KROK 1 – Zátylek

- Použijte nástavec na délku 3 nebo 6 mm.
- Držte zastříhovač tak, aby zuby směřovaly nahoru. Začněte od středu hlavy, od kořene krku.
- Pomalu zvedněte zastříhovač a pohybujte se po vlasech nahoru a ven, pokaždé ustříhnete část vlasu.

### 2. KROK 2 - Zadní část hlavy

- S připojeným nástavcem 12 nebo 18 mm ostříhejte vlasy na zadní straně hlavy.

### 3. KROK 3 - Boční část hlavy

- Zkraťte chlopně pomocí nástavce o délce 3 nebo 6 mm. Poté nasadte nástavec 9 mm a pokračujte v řezání horní části hlavy.

#### 4. KROK 4 - Horní část hlavy

- Použijte delší nástavec o délce 20 mm. Stříhejte vlasy na temeni hlavy v opačném směru růstu.
- Stříhejte vždy ze zadní části hlavy.

#### 5. KROK 5 – Podrobnosti

- Použijte akumulátorový zastříhovač pro úzké zastříhování kolem spodní a zadní části krku.
- Pro dosažení čisté a rovné linie na chlopních otáčejte zastříhovačem. Umístěte obrácený zastříhovač kolmo na hlavu tak, aby se špičky nožů lehce dotýkaly pokožky, poté seřízněte směrem dolů.

### KRÁTKÉ ÚČESY NA JEŽKA – „KARTÁČEK“ A KRÁTKÉ ÚČESY

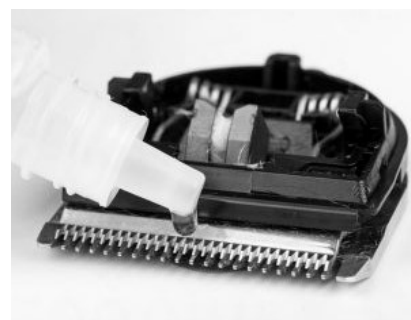
- Začněte umístěním nejdelšího nástavce (20 mm) a řežte od zadní části krku k začátku temene hlavy. Držte nástavec rovně proti hlavě a pomalu pohybujte zastříhovačem ve vlasech.
- Použijte stejný postup od spodní části hlavy k horní části. Poté vlasy ostříhejte v opačném směru růstu a srovnejte je po stranách.
- Pro dosažení vzhledu „kartáček“ musí vlasy na temeni hlavy stříhat přes rovný hřeben nad úroveň hlavy.
- Použijte kratší doplněk ke snížení chloupků, jakmile se přiblížíte ke krku.

### ČIŠTĚNÍ

Váš zastříhovač je vybaven kvalitními noži. Dlouhodobou životnost vašeho zastříhovače zajistíte pravidelným čištěním nožů a jednotky. Nástavec vždy ponechejte na čepeli zastříhovače.

### PŘI KAŽDÉM POUŽITÍ PO KAŽDÉM POUŽITÍ

- Před každým čištěním se ujistěte, že je zařízení vypnuté a vytažené ze zásuvky.
- Odstraňte chomáče vlasů z čepelí kartáčem.
- K čištění používejte měkký, suchý hadřík.
- K čištění nepoužívejte tekuté čisticí prostředky ani čističe ve spreji.
- Aby zastříhovač fungoval lépe, doporučujeme naolejovat čepele několika kapkami oleje pro čepel nebo šicí stroje.



**Upozornění: Nikdy neponořujte zařízení ani napájecí kabel do vody.**

### SKLADOVÁNÍ

Opatrně otočte napájecí kabel a uložte zastříhovač na bezpečném místě, mimo dosah dětí.

### SERVIS

Pro jakýkoli servis během záruční doby nebo po jejím uplynutí se prosím obraťte na autorizované servisní středisko které vám rádi pomůže. Pokud máte poškozený napájecí kabel, doporučujeme vám z bezpečnostních důvodů kontaktovat autorizované servisní středisko a požádat o výměnu.

**Před předáním zařízení do servisu je nutné jej očistit od všech nečistot a v původním obalu.**

## TECHNICKÁ DATA



NÁZEV	TYP RFC-1306
Napětí	3,7 V
Výkon	5 W
Počet nástavců	2
<b>Nabíječka baterií</b>	
Vstupní napětí (AC)	100-240 V~50/60 Hz
Výstupní napětí (DC)	5 V / 1000 mA
Doba nabíjení (h)	2-3
<b>Kapacita baterie Li-Ion (mAh)</b>	600 mAh

## Vyjmutí nabíjecích / konvenčních baterií:

### Pouze pro země EU:

V souladu se směrnicí 2012/19/EU a směrnicí 2006/66/ES musí být elektrické nářadí, které se již nepoužívá, a poškozené nebo opotřebované akumulátorové baterie / baterie shromažďovány odděleně a ekologicky recyklovány ve vhodném prostředí.

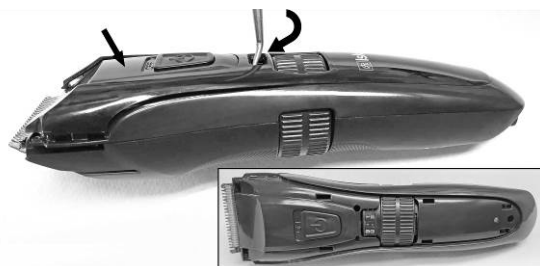
**Vestavěné konvenční baterie může vyjmout pouze odborný personál nebo uživatel za účelem odstranění odpadu.**

### Otevřením krytu elektrického nářadí může dojít k jeho poškození!

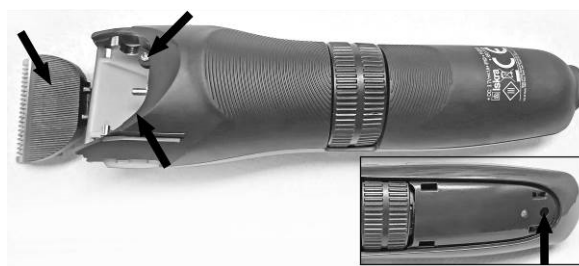
Chcete-li vyjmout baterii z elektrického nářadí, používejte nářadí, dokud nebude akumulátor zcela vybitý. Chcete-li baterii vyjmout, odšroubujte šrouby z krytu a otevřete jej. Aby nedošlo ke zkratu, odpojte konektory jeden po druhém od baterie, a nakonec izolujte póly. I když je baterie zcela vybitá, má v sobě určité napětí, které se může uvolnit v případě zkratu.

### Postup vyjmutí baterie:

1. Pomocí malého šroubováku zvedněte horní desku a vyjměte ji ze zařízení. (Obrázek 1)
2. Odstraňte řeznou část na přední straně a odšroubujte dva šrouby. Otočte zařízení a odšroubujte také šroub na zadní straně, poté sejměte kryt zařízení (Obrázek 2)
3. Odšroubujte šrouby na obvodu a zvedněte jej, abyste získali přístup k baterii (zobrazeno na obrázku) (Obrázek 3)
4. Baterie je připojena k obvodu drátem. Tyto vodiče lze odpojit v bodech označených B + a B- (Obrázek 4)
5. Můžete přestříhnout dráty. (Obrázek 5)

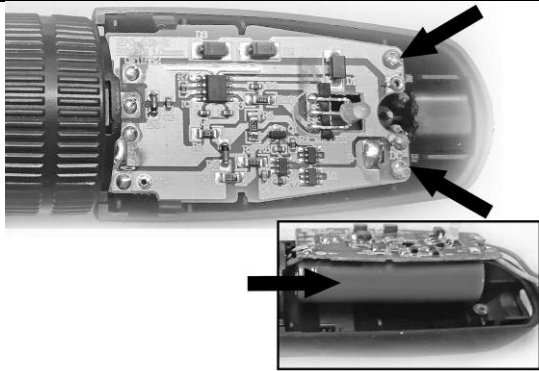


Obrázek 1

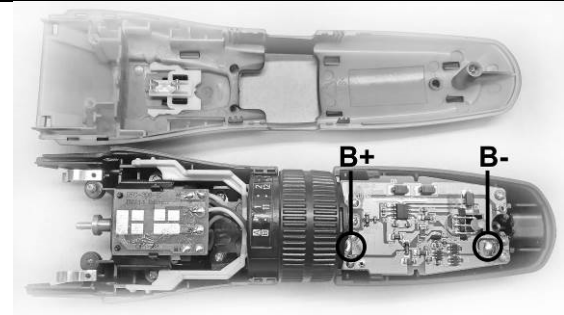


Obrázek 2





Obrázek 3



Obrázek 4



Obrázek 5

## PROHLÁŠENÍ O ZÁRUCE

Firma MarexTrade s. r. o., K Šeberáku 180/1, Praha 4 – Kunratice, Česká Republika tímto prohlášením o záruce uvádí, že:

- Zaručuje kvalitní a bezchybný provoz předmětných výrobků v záruční době, která začíná dodáním produktu spotřebiteli.
- Výrobek bude během záruční doby bezchybně fungovat, pokud bude používán v souladu s jeho účelem a návodem k použití.
- Na žádost zákazníka, bude-li samozřejmě podána v záruční době, se postará o odstranění závad a případných nedostatků na výrobku na vlastní náklady, nejpozději do 30 dnů ode dne oznámení závady. Tuto lhůtu lze prodloužit maximálně o 15 dnů, pokud byl předmětný výrobek již v minulosti opravován. Pokud nebude výrobek opraven v uvedené lhůtě, vymění jej za identický, nový a bezchybný výrobek. Záruční dobu prodlouží o dobu opravy. Na vyměněné zboží nebo na výměnu podstatné části zboží za nové vystaví zákazníkovi nový záruční list.
- Poskytuje servis, údržbu, náhradní díly a příslušenství po dobu dalších 3 let od uplynutí záruční doby.
- Záruka platí na území České a Slovenské republiky.

### ZÁRUČNÍ DOBA

Užitné vlastnosti, případně bezchybný provoz výrobku jsou garantovány v záruční době 24 měsíců, která začíná běžet dnem dodáním výrobku spotřebiteli. V případě použití výrobku pro profesionální nebo výdělečné účely, nebo pro účely nad rámec běžného použití v domácnosti, nebo pokud je produkt používán osobou, která není v souladu s platnými právními předpisy definována jako spotřebitel, je záruční doba 12 měsíců. Všechny akumulátory / baterie mají záruční dobu 12 měsíců. Za ztracený záruční list neručíme. Pokud na se na výrobku neprokáže reklamovaná vada, jsme oprávněni účtovat vzniklé diagnostické náklady.

**UPOZORNĚNÍ: Záruka nekrátí práva spotřebitele vyplývající z odpovědnosti prodávajícího za vady výrobků.**

### ZÁRUČNÍ PODMÍNKY JSOU

- v případě reklamace je nutné předložit vyplněný záruční list, originál nákupní faktury (nebo kopii obou);
- že výrobek není mechanicky poškozen;
- že s výrobkem nebylo manipulováno neoprávněnou osobou;
- že zákazník (uživatel) jednal a používal produkt v souladu s přiloženým návodem;
- během záruční doby je autorizovaným servisním střediskem pouze servis firmy MarexTrade s. r. o.;
- že záruční štítky a plomby nejsou poškozené nebo odstraněné.

### UKONČENÍ ZÁRUKY

Záruční servis se nevztahuje na díly podléhající opotřebení (žárovky, topná tělesa, vlákna, kartáče elektromotoru, opotřebená ozubená kola).

Záruka se dále nevztahuje na vady vzniklé při přepravě a manipulaci po dodání zákazníkovi, v důsledku nesprávného seřízení, mechanické vady (fyzické rozbití), vady v důsledku neodborného a nedbalého zacházení s výrobkem, při jakémkoli neoprávněném zásahu, pokud k závadě došlo v důsledku použití nevhodného spotřebního materiálu nebo kapalin, pokud byly do výrobku instalovány neoriginální díly, v důsledku nadměrného napětí, vyšší moci, úderu blesku, vytečení baterie, čištění výrobku nebo jeho částí a vniknutí kapaliny do produktu.

Před předáním výrobku do servisu je nutné jej očistit od všech nečistot. V opačném případě vám budeme nuceni účtovat náklady na očištění výrobku dle ceníku distributora.

V případě nesprávného použití, nepřiměřeného použití síly a zásahů, které nebyly provedeny autorizovaným servisním střediskem, záruka zaniká. Tato záruka neomezuje vaše zákonná práva.

### Nakládání se starým elektrickým a elektronickým zařízením:

(platné v Evropské unii a dalších evropských zemích se samostatným systémem nakládání s odpady).



Tento symbol na produktu, na jeho obalu nebo v průvodních dokumentech znamená, že s produktem nesmí být zacházeno jako s domovním odpadem. Musíte jej zlikvidovat na příslušném sběrném místě pro recyklaci elektrických a elektronických zařízení. Recyklace tohoto produktu pomůže zachovat přírodní zdroje a pomůže zabránit negativním dopadům na životní prostředí a lidské zdraví. Likvidace produktu musí být provedena v souladu s platnými předpisy pro likvidaci odpadu. Pro podrobnější informace o manipulaci a vracení tohoto výrobku kontaktujte prosím místní městský úřad, službu pro likvidaci domovního odpadu nebo obchod, kde jste výrobek zakoupili. Odpadní elektrozařízení lze také bezplatně předat distributorovi přímo při dodání nového elektrozařízení. V souladu se směrnicí 2012/19/EU a směrnicí 2006/66/ES o vadných nebo opotřebovaných akumulátorech/bateriích, musí být předmětné výrobky shromažďovány odděleně a recyklovány způsobem šetrným k životnímu prostředí.

Všechna práva vyhrazena.

## ZÁRUKA



AUTORIZOVANÝ  
SERVIS



MarexTrade s. r. o.  
K Šeberáku 180/1, Praha  
4 – Kunratice  
Česká republika



+420 724 892 995  
servis@marextrade.cz

### Informace o zákazníkovi

Jméno a příjmení

Titul

Email

Telefon

Datum dodání výrobku / datum počátku záruční doby

### Informace o výrobku

Typ výrobku / Název

Typ a model

Sériové číslo

Výrobce

Razítko a podpis distributora