



MODEL: FH-202

SK VENTILÁTOROVÝ OHRIEVAČ PREKLAD PŮVODNÉHO NÁVODU

DÔLEŽITÉ POKYNY

Tento výrobok je vhodný len do dobre izolovaných priestorov alebo na príležitostné použitie.

Zariadenie je určené na domáce použitie a nie je určené na firemné použitie. Predložený návod a pokyny si starostlivo uschovajte. V prípade potreby ich odovzdajte ďalšiemu používateľovi/majiteľovi. Aj keď ste už podobné zariadenie používali a poznáte jeho funkcie, venujte čas a pozorne si prečítajte a všetky pokyny a varovania.



Zariadenie nie je určené na vonkajšie použitie a použitie s externým časovačom/timer alebo samostatným diaľkovým ovládačom.



Toto zariadenie je určené na použitie v štandardnej zásuvke a nie je určené na priemyselné alebo komerčné použitie.



Pred pripojením a použitím skontrolujte, či sa elektrické napätie uvedené na zariadení zhoduje so skutočným napájacím napätím.

Pre vašu bezpečnosť

- Nikdy nenechávajte zapojené zariadenie bez dozoru. Odpojte zariadenie, keď ho nepoužívate a pred čistením alebo údržbou. Vždy ťahajte za zástrčku, nie za kábel.
- Nikdy nepoužívajte prístroj, ak je poškodený spôsobom, ktorý by mohol ovplyvniť jeho prevádzku
- Ak je napájací kábel poškodený, musí byť vymenený za nový. . Kontaktujte autorizovaného servisného zástupcu.
- Na ochranu pred úrazom elektrickým prúdom neponárajte zariadenia, káble ani zástrčky do vody ani inej tekutiny.
- Zariadenie vrátane kábla nesmú používať deti mladšie ako 8 rokov alebo choré osoby bez dozoru. Nikdy nenechávajte zariadenia bez dozoru!
- Deti sa so zariadením nesmú hrať ani ho udržiavať. Nikdy nenechávajte prístroj bez dozoru.
- Deti musia byť pod dozorom, aby sa so zariadením nehrali.
- Toto zariadenie môžu používať deti vo veku najmenej 8 rokov a osoby so zníženými fyzickými, perцепčnými alebo duševnými schopnosťami, alebo ktoré nemajú dostatočné znalosti a skúsenosti, len ak sú pri používaní pod dozorom alebo osobou, ktorá je zodpovedná za ich bezpečnosti poučených o prevádzke a používaní zariadenia.

- Zariadenie nesmie byť umiestnené priamo pod zásuvkou.
- Aby ste predišli prehriatiu, zariadenie nezakrývajte.
- Nepokúšajte sa zariadenie opravovať ani rozoberať.. Na zariadení nie sú žiadne diely, ktoré by ste si mohli sami vymeniť. Pre opravu kontaktujte autorizovaného servisného technika.
- Zariadenie nepoužívajte v bezprostrednej blízkosti vane, sprchy alebo bazéna.
- Zariadenie musí byť umiestnené tak, aby spínače a ovládací panel neboli v dosahu osoby, ktorá sa nachádza vo vani alebo v sprche.
- Je zakázané pripájať zariadenie k zariadeniam s automatickým spúšťaním alebo k zariadeniam s diaľkovým spúšťaním.
- Aby sa predišlo prehriatiu, je potrebné úplne odvinúť napájací kábel!
- Aby ste predišli zraneniu osôb alebo materiálnym škodám, nikdy nesmiete vkladať prsty, ceruzky alebo iné predmety do prívodu alebo vývodu vzduchu!
- Zariadenie vždy používajte mimo stien a závesov. Zariadenie nesmie prísť do kontaktu s horľavými materiálmi, ako sú závesy alebo obklady stien.
- Prístroje nezakrývajte prikrývkami, pretože môžete spôsobiť požiar!
- Zariadenie nepoužívajte v miestnostiach nasýtených horľavými parami.
- Zariadenie nepoužívajte vonku.
- Zariadenie skladujte vo vnútri na suchom mieste.



VAROVANIE: Neumiestňujte zariadenie tam, kde by sa mohlo prevrátiť do vane, sprchy, umývadla, bazéna alebo umývadla. Aj pri písomných hrozí nebezpečenstvo úrazu elektrickým prúdom, ak je zariadenie v polohe »VYPNUTÉ/OFF«.

Keď zariadenie nepoužívate, vytiahnite zástrčku zo zásuvky. Ak zariadenie náhodne spadne do vody, odpojte ho. Nikdy ho nevyberajte z vody rukami.

DÔLEŽITÉ: Pred ďalším zapojením je potrebné zariadenie skontrolovať.

Pred prvým použitím

- Vyberte zariadenie a odstráňte všetok obalový materiál. Skontrolujte, či zariadenie nie je akýmkoľvek spôsobom poškodené.
- Pred prvým použitím si prečítajte všetky pokyny na použitie.
- Skontrolujte, či napätie uvedené na štítku produktu zodpovedá napätiu elektrickej siete vo vašej domácnosti.

POUŽITIE

POZNÁMKA: Pri prvom použití môže zariadenie vydávať ľahký zápach. Je to úplne normálne, pretože ochranná vrstva okolo vykurovacieho telesa sa zahrieva. Pri ďalšom použití zápach zmizne.

- Zapojte napájací kábel do zásuvky a zapnite zariadenie. Aby sa predišlo poškodeniu napájacieho kábla, odporúča sa ho držať v dostatočnej vzdialenosti od pracovného zariadenia.
- Zvoľte požadovanú funkciu: otočte gombík termostatu v smere hodinových ručičiek do najvyššej polohy.

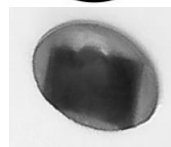
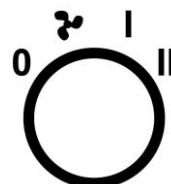
Zapnite vykurovacie telesá otočením spínača do polohy „I“ (LOW) pre nízky výkon alebo do polohy „II“ pre vysoký výkon.

Keď dosiahnete požadovanú teplotu, otáčajte gombíkom termostatu proti smeru hodinových ručičiek, kým nezaznie „cvaknutie“ a nezhasne kontrolka. Ohrievač bude automaticky udržiavať izbovú teplotu a automaticky sa vypne.

Funkcia FAN / VENTILÁTOR (✖)

Pre cirkuláciu vzduchu zapnite ventilátor otočením spínača ventilátora. Funkcia ventilátora bude fungovať len vtedy, keď je termostat nastavený na maximálnu polohu.

- 0 = VYPNUTÉ
- ✖ = STUDENÝ VZDUCH
- I = TEPLÝ VZDUCH (1000 W)
- II = HORÚCI VZDUCH (2000 W)



POZNÁMKA: Kontrolka na prednej strane sa rozsvieti, keď je zariadenie zapnuté. Kým termostat udržiava izbovú teplotu, lampa sa rozsvieti a zhasne.



VAROVANIE: Kontakt so zariadením počas prevádzky môže spôsobiť popáleniny. Nedotýkajte sa horúcich povrchov a používajte špeciálne rukoväte a tlačidlá.

VÝKON

Pripojte zariadenie. Uistite sa, že napájanie zodpovedá označeniam na zariadení. Zvoľte rýchlosť otáčaním gombíka v smere hodinových ručičiek.



ÚDRŽBA A ČISTENIE

1. Po každom použití sa uistite, že je zariadenie vypnuté a odpojené. Zariadenie musí byť po použití ochladené.
2. Vonkajšiu časť zariadenia čistite mierne navlhčenou (nie mokrou) mäkkou handričkou. Vyhnite sa používaniu čistiacich prostriedkov, rozpúšťadiel, lešteniu a brúseniu, pretože môžete poškodiť povrch zariadenia.
3. Pri skladovaní zariadenia dávajte pozor a napájací kábel trochu zviňte. Neotáčajte napájací kábel okolo zariadenia. Zariadenie skladujte na chladnom a suchom mieste. Prístroj nikdy nenoste za napájací kábel

Poškodený kábel nikdy sami neupravujte! Kábel by mal vymieňať iba autorizovaný výrobca dielenského náradia.



VAROVANIE! Nikdy neponárajte zariadenie ani napájací kábel do vody.



VÝZNAM NÁPISU „NEZAKRÝVAŤ“

Nápis na zariadení znamená, že zariadenie by ste nemali zakrývať oblečením, prikrývkami, prikrývkami a inými textilnými výrobkami, ktoré by pri zakrytí mohli spôsobiť požiar!

OPRAVA

Používajte originálne a primerané príslušenstvo a náhradné diely výrobcu zariadenia. Ak sa napriek našej kontrole kvality a vašej správnej údržbe zariadenie pokazí, opravu by mal vykonať autorizovaný servisný technik.

Pred odovzdaním do servisu musí byť prístroj očistený od všetkých nečistôt a v pôvodnom obale. Za žiadnych okolností neponárajte časti alebo celé zariadenie do kvapaliny!

TECHNICKÉ DÁTA

NÁZOV	NAPÄTIE	HODNOTENÉ NAPÁJANIE	ÚPRAVA KÚRENIE	OCHRANA TRIEDA	OCHRANA PREVRÁTENIE
FH-202	220-240V~50Hz	1700-2000W	ÁNO	II	NIE
Spotreba energie v pohotovostnom režime/Standby a režime VYPNUTÉ OFF : 0 W					

Model: FH-202					
Položka	Symbol	Hodnota	Jednotka	Položka	Jednotka
Tepelný výkon				Typ tepelného príkonu, len pre elektrické akumulčné lokálne ohrievače (vyberte jeden)	
Nominálny tepelný výkon	P_{nom}	1,9	kW	Manuálne ovládanie tepelného výkonu, so zabudovaným termostatom	[nie]
Minimálny tepelný výkon (orientačný)	P_{min}	0,9	kW	Manuálne ovládanie tepelného výkonu so zobrazením izbovej a/alebo vonkajšej teploty	[nie]
Maximálny trvalý tepelný výkon	$P_{max,c}$	1,9	kW	Elektronické riadenie tepelného výkonu so zobrazením izbovej a/alebo vonkajšej teploty	[nie]
Spotreba pomocnej elektriny				Vyžarovanie tepla pomocou ventilátora	[Áno]
Pri nominálnom tepelnom výkone	EI_{max}	0	kW	Typ tepelného výkonu/regulácia izbovej teploty (vyberte jeden)	
Pri minimálnom tepelnom výkone	EI_{min}	0	kW	Jednostupňový tepelný výkon a žiadna regulácia izbovej teploty	[nie]
V pohotovostnom režime/standby	EI_{SB}	0,000	kW	Dva alebo viac manuálnych stupňov, žiadna regulácia izbovej teploty	[nie]
				S mechanickým termostatom na reguláciu izbovej teploty	[Áno]
				S elektronickou reguláciou teploty v miestnosti	[nie]
				Elektronické ovládanie izbovej teploty s denným časovačom/timer	[nie]
				Elektronická regulácia izbovej teploty plus týždenný časovač/timer	[nie]
Ďalšie možnosti ovládania (možnosť viacnásobného výberu)					
				Regulácia izbovej teploty s detekciou prítomnosti	[nie]
				Regulácia izbovej teploty, s detekciou otvoreného okna	[nie]
				S možnosťou ovládania vzdialenosti	[nie]
				S adaptívnym riadením štartu	[nie]
				S obmedzením pracovného času	[nie]
				So senzorom čiernej žiarovky	[nie]

ZÁRUČNÁ LEHOTA A PODMIENKY

ZÁRUČNÁ LEHOTA, ZÁRUČNÝ LIST

Uplatňovanie práv a zodpovednosť za vady výrobkov sa riadi príslušnými ustanoveniami zákona č. 40/1964 Zb. v znení neskorších predpisov (Občiansky zákonník), zákona č. 513/1991 Zb. v znení neskorších predpisov (Obchodný zákonník), ako aj zákonom č. 250/2007 Z.z. o ochrane spotrebiteľa v znení neskorších predpisov. Firma A-Z veľkoobchod, s.r.o. v súlade s týmto zákonom poskytuje na Vámi zakúpený výrobok záruku dva roky od dátumu predaja. Pri splnení záručných podmienok (uvedené nižšie) Vám výrobok počas tejto doby bezplatne opraví firma A-Z veľkoobchod, s.r.o.

NÁZOV TOVARU (MODEL):	
EAN KÓD:	
VÝROBNÉ ČÍSLO:	
DÁTUM NÁKUPU:	PEČIATKA A PODPIS PREDAJCU

ZÁRUČNÉ PODMIENKY

1. Predávajúci je povinný spotrebiteľovi tovar predviesť a riadne vyplniť záručný list. Všetky údaje musia byť v záručnom liste vypísané nezmazateľným spôsobom v okamihu predaja tovaru.
2. Už pri výbere tovaru starostlivo zvažte, aké funkcie a činnosti od výrobku požadujete. To, že výrobok nevyhovuje Vaším neskorším technickým nárokom, nie je dôvodom na jeho reklamáciu.
3. Pri uplatnení nároku na záručnú opravu musí byť tovar odovzdaný s riadne vyplneným originálom záručného listu alebo iným dokladom o kúpe.
4. V prípade reklamácie musí byť tovar odovzdaný v čistom stave, zbavený prachu či špiny a zabalený najlepšie v originálnom obale tak, aby pri preprave nedošlo k poškodeniu. V záujme presnej diagnostiky poruchy a jej dokonalého odstránenia spolu s výrobkom zašlite aj jeho originálne príslušenstvo.
5. Servis nenesie zodpovednosť za tovar poškodený prepravcom.
6. Servis ďalej nenesie zodpovednosť za zaslané príslušenstvo, ktoré nie je súčasťou základného vybavenia výrobku. Výnimkou sú prípady, kedy príslušenstvo nie je možné odstrániť z dôvodu chyby výrobku.
7. Záruka sa vzťahuje výlučne na závady spôsobené chybou materiálu, výrobnou montážou alebo technológiou spracovania.
8. Táto záruka nie je na ujmu zákonným právam, ale je dodatkom k nim.
9. Záručnú opravu je oprávnený vykonávať výhradne autorizovaný servis firmy A-Z veľkoobchod, s.r.o.
10. Výrobca zodpovedá za to, že výrobok bude mať po celú záručnú lehotu vlastnosti a parametre uvedené v technických údajoch, pri dodržaní návodu na použitie. Zároveň si vyhradzuje právo na konštrukčné zmeny bez predchádzajúceho upozornenia.
11. Nárok na záruku zaniká, ak:
 - a) výrobok nebol používaný a udržiavaný podľa návodu na obsluhu.
 - b) bol vykonaný akýkoľvek zásah do konštrukcie stroja bez predchádzajúceho písomného povolenia vydaného firmou A-Z veľkoobchod s.r.o., alebo zmluvným servisom.
 - c) výrobok bol používaný v iných podmienkach alebo na iné účely, než na ktoré je určený.
 - d) bola niektorá časť výrobku nahradená neoriginálnou súčasťou.
 - e) došlo k poškodeniu výrobku alebo k nadmernému opotrebeniu vinou nedostatočnej údržby.
 - f) výrobok havaroval alebo bol poškodený vyššou mocou.
 - g) škody vznikli pôsobením vonkajších mechanických, teplotných či chemických vplyvov.
 - h) chyby boli spôsobené nevhodným skladovaním, či manipuláciou s výrobkom.
 - i) výrobok bol používaný (pre daný typ výrobku) v agresívnom prostredí napr. prašnom, vlhkom.
 - j) výrobok bol použitý nad rámec prípustného zaťaženia.
 - k) bolo vykonané akékoľvek falšovanie záručného listu alebo dokladu o kúpe.
12. Výrobca nezodpovedá za chyby výrobku spôsobené bežným opotrebením alebo použitím výrobku na iné účely, než na ktoré je určený.
13. Záruka sa nevzťahuje na položky, u ktorých je možné očakávať opotrebenie v dôsledku ich normálnej funkcie (napr. lakovanie atď.)
14. Poskytnutím záruky nie sú dotknuté práva kupujúceho, ktoré sa ku kúpe viažu podľa osobitných právnych predpisov.

ZÁRUČNÝ A POZÁRUČNÝ SERVIS VYKONÁVA DISTRIBÚTOR:



A-Z veľkoobchod s.r.o,
Pod Jasterom 1, 920 01 Hlohovec, Slovenska republika.
www.a-z.sk



tel.: +421 33 3959 231



E-mail: az@a-z.sk