



MODEL: KPT-2015B

CZ VENTILÁTOROVÝ OHŘIVÁČ PŘEKLAD ORIGINALNÍHO NÁVODU

DŮLEŽITÉ POKYNY

Tento výrobek je vhodný pouze pro dobře izolované prostory nebo příležitostné použití.

Zařízení je určeno pro domácí použití a není určeno pro firemní použití. Předložený návod a pokyny pečlivě uschovejte. V případě potřeby je předejte dalšímu uživateli/majiteli. I když jste podobné zařízení již používali a jste obeznámeni s jeho funkcemi, dejte si čas a pozorně si přečtěte a všechny pokyny a varování.



Zařízení není určeno pro externí použití a použití s externím časovačem/timer nebo samostatným dálkovým ovladačem.



Toto zařízení je určeno pro použití na standardní zásuvce a není určeno pro průmyslové nebo komerční použití.



Před připojením a použitím zkontrolujte, zda se elektrické napětí uvedené na zařízení rovná skutečnému napájecímu napětí.

Pro vaši bezpečnost

- Zapojené zařízení nikdy nenechávejte bez dozoru. Odpojte zařízení, když jej nepoužíváte a před čištěním nebo údržbou. Vždy tahejte za zástrčku, ne za kabel.
- Poškozené zařízení nepoužívejte, mohlo by to ovlivnit jeho výkon.
- Pokud je napájecí kabel poškozen, musí být vyměněn. Kontaktujte autorizované servisní středisko.
- Abyste se chránili před úrazem elektrickým proudem, nenamáčejte zařízení, zástrčku ani kabel do vody nebo jiné tekutiny.
- Zařízení včetně kabelu nesmějí používat děti do 8 let nebo nemohoucí osoby. Děti si se zařízením nesmí hrát ani jej udržovat. Nikdy nenechávejte zařízení bez dozoru.
- Udržujte děti pod dohledem, aby si se zařízením nehrály.
- Toto zařízení mohou používat děti starší 8 let nebo osoby se sníženými fyzickými, kognitivními a duševními schopnostmi nebo osoby bez požadovaných znalostí a zkušeností, pouze pokud jsou při používání pod dohledem osoby odpovědné za jejich bezpečnost, která je zaškolila, jak zařízení používat.
- Nepokoušejte se zařízení opravovat nebo rozebírat. Neexistují žádné díly, které byste mohli vyměnit sami. Chcete-li zařízení opravit, kontaktujte autorizované servisní středisko.

- Nepoužívejte zařízení, jsou-li v blízkosti děti.
- Neumísťujte zařízení přímo pod zásuvku.
- Nepoužívejte zařízení v blízkosti vany, sprchy nebo bazénu.
- Aby nedošlo k přehřátí, nikdy zařízení nezakrývejte.
- Při umísťování zařízení se vyhněte spínači a ovládací panel v dosahu osoby ve vaně nebo pod sprchou.
- Nepřipojujte zařízení k automatickému pohonu nebo dálkovému startování.
- Aby nedošlo k přehřátí, úplně odviňte napájecí kabel.
- Abyste předešli fyzickému zranění nebo poškození, nikdy nedávejte prsty, sponky nebo jiné předměty do vstupních nebo výstupních větracích otvorů.
- Nepoužívejte zařízení v uzavřeném prostoru. Vždy používejte zařízení dále od stěn a závěsů. Zabraňte kontaktu zařízení s citlivými materiály, jako jsou závěsy nebo obložení stěn.
- Nezakrývejte zařízení, mohlo by dojít k požáru.
- Nepoužívejte zařízení v prostorách obsahujících hořlavé látky.
- Nepoužívejte zařízení venku.
- Uchovávejte zařízení uvnitř na suchém místě.

VAROVÁNÍ: Nenechávejte zařízení tam, kde by se mohlo převrhnout. Nenechávejte přístroj ve vaně, sprše, umyvadle, bazénu nebo žlabu. Nedodržení těchto pokynů může vést k nebezpečí úrazu elektrickým proudem, i když je zařízení v poloze »VYPNUTO / OFF«.



Vytáhněte zástrčku ze zásuvky, když se zařízení nepoužívá. Pokud zařízení náhodně spadne do vody, odpojte jej. Nikdy jej nevyndávejte z vody rukama.

DŮLEŽITÉ: Před dalším připojením je nutné zařízení zkontrolovat.

Před prvním použitím

- Vyjměte zařízení a odstraňte veškerý obalový materiál. Zkontrolujte, zda zařízení není nijak poškozeno.
- Před prvním použitím si přečtete všechny pokyny k použití.
- Zkontrolujte, zda napětí uvedené na štítku produktu odpovídá napětí elektrické sítě ve vaší domácnosti.

ÚKON

UPOZORNĚNÍ: Při prvním použití může zařízení vydávat lehký zápach. To je zcela normální, protože ochranná vrstva kolem topného tělesa se zahřívá. Při dalším použití zápach zmizí.

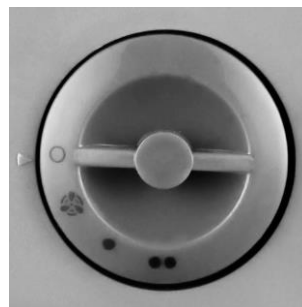
- Zapojte napájecí kabel do zásuvky a zapněte zařízení. Aby nedošlo k poškození napájecího kabelu, doporučuje se jej udržovat v dostatečné vzdálenosti od pracovního zařízení.
- Chcete-li vybrat požadované funkce: otočte knoflík ve směru hodinových ručiček do maximální polohy. Zapněte topná tělesa otočením přepínače do polohy "I" (LOW) pro nízký výkon nebo do polohy "II" (HIGH) pro vysoký výkon.

Jakmile dosáhnete požadované teploty, otáčejte knoflíkem termostatu proti směru hodinových ručiček, dokud neuslyšíte „cvaknutí“ a nezhasne kontrolka. Ohřívač bude automaticky udržovat pokojovou teplotu a automaticky se vypne.

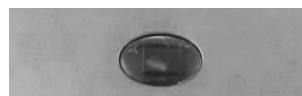
Funkce FAN / VENTILÁTOR (✱)

Pro cirkulaci vzduchu zapněte ventilátor otočením spínače ventilátoru. Funkce ventilátoru bude fungovat pouze tehdy, když je termostat nastaven na maximum.

0 = VYPNUTO/OFF
 ✱ = STUDENÝ VZDUCH
 I = TEPLÝ VZDUCH (750W)
 II = HORKÝ VZDUCH (1500W)



POZNÁMKA: Kontrolka na přední straně se rozsvítí, když je zařízení zapnuto. Zatímco termostat udržuje pokojovou teplotu, kontrolka se rozsvítí a zhasne.



DŮLEŽITÉ: Obsluha zařízení, která fungují na dotek, může způsobit popáleniny. Nedotýkejte se horkých povrchů a používejte speciálně navržené rukojeti a tlačítka.

VÝKON

Připojte zařízení. Ujistěte se, že napájení je v souladu s označením na zařízení. Otáčením knoflíku ve směru hodinových ručiček zvolte rychlost.



ÚDRŽBA A ČIŠTĚNÍ

- Po každém použití se doporučuje zařízení vypnout a vytáhnout zástrčku z elektrické sítě. Nechte jednotku zcela vychladnout.
- Vyčistěte vnitřek zařízení dobře navlhčeným (ne mokrým) měkkým hadříkem. Vyhněte se použití čisticích prostředků a roztoku. Vyhněte se leštění a broušení, mohlo by dojít k poškození povrchu zařízení.
- Při skladování dobře ohněte napájecí kabel. Neohýbejte napájecí kabel kolem zařízení. Uchovejte v chladu a suchu. Nikdy nenoste zařízení za napájecí kabel.

Poškozený kabel nikdy sami neopravujte! Kabel by měl vyměňovat pouze autorizovaný výrobce dílenského nářadí.



VAROVÁNÍ! Nikdy neponořujte zařízení ani napájecí kabel do vody.



DŮLEŽITOST NÁPISU »NEZAKRÝVAT«

Nápis na zařízení znamená, že zařízení nesmí být zakryto oděvem, příkrývkami a jinými textilními výrobky, které by mohly způsobit vznícení.

OPRAVA

Používejte originální a dostatečné příslušenství a náhradní díly výrobce zařízení. Pokud se i přes naši kontrolu kvality a vaši řádnou údržbu zařízení porouchá, opravu by měl provést autorizovaný servisní technik.

Před dodáním do servisu musí být zařízení očištěno od všech nečistot a v původním obalu. Za žádných okolností neponořujte části nebo celé zařízení do kapaliny!

TECHNICKÁ DATA

NÁZEV	NAPĚTÍ	HODNOCENÉ NAPÁJENÍ	TEPLO NASTAVENÍ	OCHRANA TŘÍDA
KPT-2015B	220-240V~ 50Hz	1500W	DA	II

Spotřeba energie v pohotovostním režimu/Standby a režimu VYPNUTO/OFF: 0 W

Model:KPT-2015B

Položka	Symbol	Hodnota	Jednotka	Položka	Jednotka
Tepelný výkon				Typ tepelného příkonu, pouze pro elektrická akumulární lokální topidla (vyberte jeden)	
Nominální tepelný výkon	P_{nom}	1,5	kW	Manuální regulace tepelného výkonu s integrovaným termostatem	[Ne]
Minimální tepelný výkon (orientační)	P_{min}	0,8	kW	Manuální regulace tepelného výkonu se zpětnou vazbou na pokojovou a/nebo venkovní teplotu	[Ne]
Maximální trvalý tepelný výkon	$P_{max,c}$	1,5	kW	Elektronická regulace tepelného výkonu se zpětnou vazbou na pokojovou a/nebo venkovní teplotu	[Ne]
Spotřeba pomocné elektřiny				Tepelný výkon podporovaný ventilátorem	[Ne]
Při nominálním tepelném výkonu	E_{lmax}	0	kW	Typ tepelného výkonu/regulace pokojové teploty (vyberte jeden)	
Při minimálním tepelném výkonu	E_{lmin}	0	kW	Jednostupňový tepelný výkon a žádná regulace pokojové teploty	[Ne]
V pohotovostním režimu/standby	E_{lsb}	0,000	kW	Dva nebo více manuálních stupňů, žádná regulace pokojové teploty	[Ne]
				S mechanickým termostatem pro regulaci pokojové teploty	[Ano]
				S elektronickou regulací teploty v místnosti	[Ne]
				Elektronická regulace pokojové teploty plus denní časovač/timer	[Ne]
				Elektronická regulace pokojové teploty plus týdenní časovač/timer	[Ne]
				Další možnosti ovládání (možnost vícenásobného výběru)	
				Regulace pokojové teploty s detekcí přítomnosti	[Ne]
				Regulace pokojové teploty s detekcí otevřeného okna	[Ne]
				S možností ovládání vzdálenosti	[Ne]
				S adaptivním řízením startu	[Ne]
				S omezením pracovní doby	[Ne]
				Se senzorem černé žárovky	[Ne]

ZÁRUČNÍ LHŮTA A PODMÍNKY

ZÁRUČNÍ LHŮTA





Uplatňování práv a odpovědnost za vady výrobků se řídí příslušnými ustanoveními zákona č. 40/1964 Sb. ve znění pozdějších předpisů (občanský zákoník), zákona č. 513/1991 Sb. ve znění pozdějších předpisů (obchodní zákoník), jakož i zákonem č. 250/2007 Sb o ochraně spotřebitele, ve znění pozdějších předpisů. Firma MarexTrade, s.r.o. v souladu s tímto zákonem poskytuje na Vámi zakoupený výrobek záruku dva roky od data prodeje. Při splnění záručních podmínek (uvedených níže) Vám výrobek během této doby bezplatně opraví firma MarexTrade, s.r.o.

NÁZEV ZBOŽÍ (MODEL):	
EAN KOD:	
VÝROBNÍ ČÍSLO:	
DATUM NÁKUPU:	RAZÍTKO A PODPIS PRODEJCE

ZÁRUČNÍ PODMÍNKY

- Prodávající je povinen spotřebiteli zboží předvést a řádně vyplnit záruční list. Všechny údaje musí být v záručním listě vypsány nesmazatelným způsobem v okamžiku prodeje zboží.
- Již při výběru zboží pečlivě zvažte, jaké funkce a činnosti od výrobku požadujete. To, že výrobek nevyhovuje Vaším pozdějším technickým nárokům, není důvodem k jeho reklamaci.
- Při uplatnění nároku na záruční opravu musí být zboží předáno s řádně vyplněným originálem záručního listu nebo jiným dokladem o koupi.
- V případě reklamacie musí být zboží předáno v čistém stavu, zbaveno prachu či špíny a zabaleno nejlépe v originálním obalu tak, aby při přepravě nedošlo k poškození. V zájmu přesné diagnostiky závady a jejího dokonalého odstranění spolu s výrobkem zašlete i jeho originální příslušenství.
- Servis nenese odpovědnost za zboží poškozené přepravcem.
- Servis dále nenese odpovědnost za zaslání příslušenství, které není součástí základního vybavení výrobku. Výjimkou jsou případy, kdy příslušenství nelze odstranit z důvodu vady výrobku.
- Záruka se vztahuje výlučně na závady způsobené vadou materiálu, výrobní montáže nebo technologií zpracování.
- Tato záruka není na újmu zákonným právům, ale je dodatkem k nim.
- Záruční opravu je oprávněn vykonávat výhradně autorizovaný servis firmy MarexTrade, s.r.o.
- Výrobce odpovídá za to, že výrobek bude mít po celou záruční lhůtu vlastnosti a parametry uvedené v technických údajích, při dodržení návodu k použití. Zároveň si vyhrazuje právo na konstrukční změny bez předchozího upozornění.
- Nárok na záruku zaniká, jestliže:
 - výrobek nebyl používán a udržován podle návodu k obsluze.
 - byl proveden jakýkoliv zásah do konstrukce stroje bez předchozího písemného povolení vydaného firmou MarexTrade, s.r.o nebo smluvním servisem.
 - výrobek byl používán v jiných podmínkách nebo k jiným účelům, než ke kterým je určen.
 - byla některá část výrobku nahrazena neoriginální součástí.
 - k poškození výrobku nebo k nadměrnému opotřebení došlo vinou nedostatečné údržby.
 - výrobek havaroval nebo byl poškozen vyšší mocí.
 - škody vzniklé působením vnějších mechanických, teplotních či chemických vlivů.
 - vady byly způsobeny nevhodným skladováním, či manipulací s výrobkem.
 - výrobek byl používán (pro daný typ výrobku) v agresivním prostředí např. prašném, vlhkém.
 - výrobek byl použit nad rámec přípustného zatížení.
 - bylo provedeno jakékoliv falšování záručního listu nebo dokladu o koupi.
- Výrobce neodpovídá za vady výrobku způsobené běžným opotřebením nebo použitím výrobku k jiným účelům, než ke kterým je určen.
- Záruka se nevztahuje na položky, u kterých lze očekávat opotřebení v důsledku jejich normální funkce (např. lakování atd.)
- Poskytnutím záruky nejsou dotčena práva kupujícího, která se ke koupi věci váží podle zvláštních právních předpisů.

ZÁRUČNÍ A POZÁRUČNÍ SERVIS PROVÁDÍ DISTRIBUTOR:

	MarexTrade s.r.o.	 Mob: +420 724892995
	K Šeberáku 180/1, 148 00 Praha – Kunratice, Prague	 Mob: +420 607294163
	Česká republika / Czech Republic.	 E-mail: servis@marextrade.cz
	www.marextrade.cz	