



MODEL: FH-202

CZ VENTILÁTOROVÝ OHŘÍVAČ PŘEKLAD ORIGINALNÍHO NÁVODU

**DŮLEŽITÉ POKYNY**

Tento výrobek je vhodný pouze pro dobře izolované prostory nebo příležitostné použití.

Zařízení je určeno pro domácí použití a není určeno pro firemní použití. Předložený návod a pokyny pečlivě uschovejte. V případě potřeby je předejte dalšímu uživateli/majiteli. I když jste podobné zařízení již používali a jste obeznámeni s jeho funkcemi, dejte si čas a pozorně si přečtěte a všechny pokyny a varování.



**Zařízení není určeno pro externí použití a použití s externím časovačem/timer nebo samostatným dálkovým ovladačem.**



**Toto zařízení je určeno pro použití na standardní zásuvce a není určeno pro průmyslové nebo komerční použití.**



**Před připojením a použitím zkontrolujte, zda se elektrické napětí uvedené na zařízení rovná skutečnému napájecímu napětí.**

**Pro vaši bezpečnost**

- Zapojené zařízení nikdy nenechávejte bez dozoru. Odpojte zařízení, když jej nepoužíváte a před čištěním nebo údržbou. Vždy tahejte za zástrčku, ne za kabel.
- Poškozené zařízení nepoužívejte, mohlo by to ovlivnit jeho výkon.
- Pokud je napájecí kabel poškozen, musí být vyměněn. Kontaktujte autorizované servisní středisko.
- Abyste se chránili před úrazem elektrickým proudem, nenamáčejte zařízení, zástrčku ani kabel do vody nebo jiné tekutiny.
- Zařízení včetně kabelu nesmějí používat děti do 8 let nebo nemohoucí osoby. Děti si se zařízením nesmí hrát ani jej udržívat. Nikdy nenechávejte zařízení bez dozoru.
- Udržujte děti pod dohledem, aby si se zařízením nehrály.
- Toto zařízení mohou používat děti starší 8 let nebo osoby se sníženými fyzickými, kognitivními a duševními schopnostmi nebo osoby bez požadovaných znalostí a zkušeností, pouze pokud jsou při používání pod dohledem osoby odpovědné za jejich bezpečnost, která je zaškolila, jak zařízení používat.
- Nepokoušejte se zařízení opravovat nebo rozebírat. Neexistují žádné díly, které byste mohli vyměnit sami. Chcete-li zařízení opravit, kontaktujte autorizované servisní středisko.

- Nepoužívejte zařízení, jsou-li v blízkosti dětí.
- Neumísťujte zařízení přímo pod zásuvku.
- Nepoužívejte zařízení v blízkosti vany, sprchy nebo bazénu.
- Aby nedošlo k přehřátí, nikdy zařízení nezakrývejte.
- Při umísťování zařízení se vyhněte spínači a ovládací panel v dosahu osoby ve vaně nebo pod sprchou.
- Nepřipojujte zařízení k automatickému pohonu nebo dálkovému startování.
- Aby nedošlo k přehřátí, úplně odviňte napájecí kabel.
- Abyste předešli fyzickému zranění nebo poškození, nikdy nedávejte prsty, sponky nebo jiné předměty do vstupních nebo výstupních větracích otvorů.
- Nepoužívejte zařízení v uzavřeném prostoru. Vždy používejte zařízení dále od stěn a závěsů. Zabraňte kontaktu zařízení s citlivými materiály, jako jsou závěsy nebo obložení stěn.
- Nezakrývejte zařízení, mohlo by dojít k požáru.
- Nepoužívejte zařízení v prostorách obsahujících hořlavé látky.
- Nepoužívejte zařízení venku.
- Uchovávejte zařízení uvnitř na suchém místě.



**VAROVÁNÍ: Nenechávejte zařízení tam, kde by se mohlo převrhnout. Nenechávejte přístroj ve vaně, sprše, umyvadle, bazénu nebo žlabu. Nedodržení těchto pokynů může vést k nebezpečí úrazu elektrickým proudem, i když je zařízení v poloze »VYPNUTO / OFF«.**

Vytáhněte zástrčku ze zásuvky, když se zařízení nepoužívá. Pokud zařízení náhodně spadne do vody, odpojte jej. Nikdy jej nevyndávejte z vody rukama.

**DŮLEŽITÉ: Před dalším připojením je nutné zařízení zkontrolovat.**

### **Před prvním použitím**

- Vyjměte zařízení a odstraňte veškerý obalový materiál. Zkontrolujte, zda zařízení není nijak poškozeno.
- Před prvním použitím si přečtěte všechny pokyny k použití.
- Zkontrolujte, zda napětí uvedené na štítku produktu odpovídá napětí elektrické sítě ve vaší domácnosti.

### **ÚKON**

**UPOZORNĚNÍ:** Při prvním použití může zařízení vydávat lehký zápach. To je zcela normální, protože ochranná vrstva kolem topného tělesa se zahřívá. Při dalším použití zápach zmizí.

- Zapojte napájecí kabel do zásuvky a zapněte zařízení. Aby nedošlo k poškození napájecího kabelu, doporučuje se jej udržovat v dostatečné vzdálenosti od pracovního zařízení.
- Chcete-li vybrat požadované funkce: otočte knoflík ve směru hodinových ručiček do maximální polohy

Zapněte topná tělesa otočením přepínače do polohy „I“ (LOW) pro nízký výkon nebo do polohy „II“ (HIGH) pro vysoký výkon.

Jakmile dosáhnete požadované teploty, otáčejte knoflíkem termostatu proti směru hodinových ručiček, dokud neuslyšíte „cvaknutí“ a nezhasne kontrolka. Ohřívač bude automaticky udržovat pokojovou teplotu a automaticky se vypne.

### Funkce FAN/ VENTILÁTOR

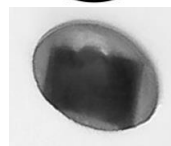
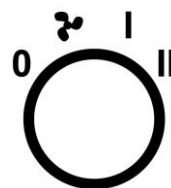
Pro cirkulaci vzduchu zapněte ventilátor otočením spínače ventilátoru. Funkce ventilátoru bude fungovat pouze tehdy, když je termostat nastaven na maximum.

0 = VYPNUTO

 = STUDENÝ VZDUCH

I = TEPLÝ VZDUCH (1000W)

II = HORKÝ VZDUCH (2000W)



**POZNÁMKA:** Kontrolka na přední straně se rozsvítí, když je zařízení zapnuto. Zatímco termostat udržuje pokojovou teplotu, kontrolka se rozsvítí a zhasne.



**DŮLEŽITÉ:** Obsluha zařízení, která fungují na dotek, může způsobit popáleniny. Nedotýkejte se horkých povrchů a používejte speciálně navržené rukojeti a tlačítka.

## VÝKON

Připojte zařízení. Ujistěte se, že napájení je v souladu s označením na zařízení. Otáčením knoflíku ve směru hodinových ručiček zvolte rychlost.



## ÚDRŽBA A ČIŠTĚNÍ

- Po každém použití se doporučuje zařízení vypnout a vytáhnout zástrčku z elektrické sítě. Nechte jednotku zcela vychladnout.
- Vyčistěte vnitřek zařízení dobře navlhčeným (ne mokrým) měkkým hadříkem. Vyhněte se použití čisticích prostředků a roztoku. Vyhněte se leštění a broušení, mohlo by dojít k poškození povrchu zařízení.
- Při skladování dobře ohněte napájecí kabel. Neohýbejte napájecí kabel kolem zařízení. Uchovejte v chladu a suchu. Nikdy nenoste zařízení za napájecí kabel.

**Poškozený kabel nikdy sami neopravujte! Kabel by měl vyměňovat pouze autorizovaný výrobce dílenského nářadí.**



**VAROVÁNÍ! Nikdy neponožte zařízení ani napájecí kabel do vody.**



### DŮLEŽITOST NÁPISU »NEZAKRÝVAT«

Nápis na zařízení znamená, že zařízení nesmí být zakryto oděvem, přikrývkami a jinými textilními výrobky, které by mohly způsobit vznícení.

## OPRAVIT

Používejte originální a dostatečné příslušenství a náhradní díly výrobce zařízení. Pokud se i přes naši kontrolu kvality a vaši řádnou údržbu zařízení porouchá, opravu by měl provést autorizovaný servisní technik.

**Před dodáním do servisu musí být zařízení očištěno od všech nečistot a v původním obalu. Za žádných okolností neponožte části nebo celé zařízení do kapaliny!**

## TECHNICKÁ DATA

NÁZEV	NAPĚTÍ	HODNOCENÉ NAPÁJENÍ	TEPLO NASTAVENÍ	OCHRANA TRÍDA	OCHRANA PŘEVŘÁCENÍ
FH-202	220-240V~50Hz	1700-2000W	ANO	II	NE
Spotřeba energie v pohotovostním režimu/Standby a režimu VYPNOTO/OFF: 0 W					

Model/Standby: FH-202					
Položka	Symbol	Hodnota	Jednotka	Položka	Jednotka
<b>Tepelný výkon</b>				<b>Typ tepelného příkonu, pouze pro elektrická akumulární lokální topidla (vyberte jeden)</b>	
Nominální tepelný výkon	$P_{nom}$	1,9	kW	Manuální regulace tepelného výkonu s integrovaným termostatem	[Ne]
Minimální tepelný výkon (orientační)	$P_{min}$	0,9	kW	Manuální regulace tepelného výkonu se zpětnou vazbou na pokojovou a/nebo venkovní teplotu	[Ne]
Maximální trvalý tepelný výkon	$P_{max,c}$	1,9	kW	Elektronická regulace tepelného výkonu se zpětnou vazbou na pokojovou a/nebo venkovní teplotu	[Ne]
<b>Spotřeba pomocné elektřiny</b>				Tepelný výkon podporovaný ventilátorem	[Ano]
Při nominálním tepelném výkonu	$E_{lmax}$	0	kW	<b>Typ tepelného výkonu/regulace pokojové teploty (vyberte jednu)</b>	
Při minimálním tepelném výkonu	$E_{lmin}$	0	kW	Jednostupňový tepelný výkon a žádná regulace pokojové teploty	[Ne]
V pohotovostním režimu/standby	$E_{lsb}$	0,000	kW	Dva nebo více manuálních stupňů, žádná regulace pokojové teploty	[Ne]
				S mechanickým termostatem pro regulaci pokojové teploty	[Ano]
				S elektronickou regulací teploty v místnosti	[Ne]
				Elektronická regulace pokojové teploty plus denní časovač/timer	[Ne]
				Elektronická regulace pokojové teploty plus týdenní časovač/timer	[Ne]
<b>Další možnosti ovládání (možnost vícenásobného výběru)</b>					
				Regulace pokojové teploty s detekcí přítomnosti	[Ne]
				Regulace pokojové teploty, s detekcí otevřeného okna	[Ne]
				S možností ovládání vzdálenosti	[Ne]
				S adaptivním řízením startu	[Ne]
				S omezením pracovní doby	[Ne]
				Se senzorem černé žárovky	[Ne]

## ZÁRUČNÁ LEHOTA A PODMIENKY

### ZÁRUČNÁ LEHOTA, ZÁRUČNÝ LIST

Uplatňovanie práv a zodpovednosť za vady výrobkov sa riadi príslušnými ustanoveniami zákona č. 40/1964 Zb. v znení neskorších predpisov (Občiansky zákonník), zákona č. 513/1991 Zb. v znení neskorších predpisov (Obchodný zákonník), ako aj zákonom č. 250/2007 Z.z. o ochrane spotrebiteľa v znení neskorších predpisov. Firma A-Z veľkoobchod, s.r.o. v súlade s týmto zákonom poskytuje na Vámi zakúpený výrobok záruku dva roky od dátumu predaja. Pri splnení záručných podmienok (uvedené nižšie) Vám výrobok počas tejto doby bezplatne opraví firma A-Z veľkoobchod, s.r.o.

NÁZOV TOVARU (MODEL):	
EAN KÓD:	
VÝROBNÉ ČÍSLO:	
DÁTUM NÁKUPU:	PEČIATKA A PODPIS PREDAJCU

### ZÁRUČNÉ PODMIENKY

1. Predávajúci je povinný spotrebiteľovi tovar predviesť a riadne vyplniť záručný list. Všetky údaje musia byť v záručnom liste vypísané nezmazateľným spôsobom v okamihu predaja tovaru.
2. Už pri výbere tovaru starostlivo zvážte, aké funkcie a činnosti od výrobku požadujete. To, že výrobok nevyhovuje Vaším neskorším technickým nárokom, nie je dôvodom na jeho reklamáciu.
3. Pri uplatnení nároku na záručnú opravu musí byť tovar odovzdaný s riadne vyplneným originálom záručného listu alebo iným dokladom o kúpe.
4. V prípade reklamácie musí byť tovar odovzdaný v čistom stave, zbavený prachu či špiny a zabalený najlepšie v originálnom obale tak, aby pri preprave nedošlo k poškodeniu. V záujme presnej diagnostiky poruchy a jej dokonalého odstránenia spolu s výrobkom zašlite aj jeho originálne príslušenstvo.
5. Servis nenesie zodpovednosť za tovar poškodený prepravcom.
6. Servis ďalej nenesie zodpovednosť za zaslané príslušenstvo, ktoré nie je súčasťou základného vybavenia výrobku. Výnimkou sú prípady, kedy príslušenstvo nie je možné odstrániť z dôvodu chyby výrobku.
7. Záruka sa vzťahuje výlučne na závady spôsobené chybou materiálu, výrobnou montážou alebo technológiou spracovania.
8. Táto záruka nie je na ujmu zákonným právam, ale je dodatkom k nim.
9. Záručnú opravu je oprávnený vykonávať výhradne autorizovaný servis firmy A-Z veľkoobchod, s.r.o.
10. Výrobca zodpovedá za to, že výrobok bude mať po celú záručnú lehotu vlastností a parametre uvedené v technických údajoch, pri dodržaní návodu na použitie. Zároveň si vyhradzuje právo na konštrukčné zmeny bez predchádzajúceho upozornenia.
11. Nárok na záruku zaniká, ak:
  - a) výrobok nebol používaný a udržiavaný podľa návodu na obsluhu.
  - b) bol vykonaný akýkoľvek zásah do konštrukcie stroja bez predchádzajúceho písomného povolenia vydaného firmou A-Z veľkoobchod s.r.o., alebo zmluvným servisom.
  - c) výrobok bol používaný v iných podmienkach alebo na iné účely, než na ktoré je určený.
  - d) bola niektorá časť výrobku nahradená neoriginálnou súčasťou.
  - e) došlo k poškodeniu výrobku alebo k nadmernému opotrebeniu vinou nedostatočnej údržby.
  - f) výrobok havaroval alebo bol poškodený vyššou mocou.
  - g) škody vznikli pôsobením vonkajších mechanických, teplotných či chemických vplyvov.
  - h) chyby boli spôsobené nevhodným skladovaním, či manipuláciou s výrobkom.
  - i) výrobok bol používaný (pre daný typ výrobku) v agresívnom prostredí napr. prašnom, vlhkom.
  - j) výrobok bol použitý nad rámec prípustného zaťaženia.
  - k) bolo vykonané akékoľvek falšovanie záručného listu alebo dokladu o kúpe.
12. Výrobca nezodpovedá za chyby výrobku spôsobené bežným opotrebením alebo použitím výrobku na iné účely, než na ktoré je určený.
13. Záruka sa nevzťahuje na položky, u ktorých je možné očakávať opotrebenie v dôsledku ich normálnej funkcie (napr. lakovanie atď.)
14. Poskytnutím záruky nie sú dotknuté práva kupujúceho, ktoré sa ku kúpe viažu podľa osobitných právnych predpisov.

### ZÁRUČNÝ A POZÁRUČNÝ SERVIS VYKONÁVA DISTRIBÚTOR:



A-Z veľkoobchod s.r.o,  
Pod Jasterom 1, 920 01 Hlohovec, Slovenska republika.  
www.a-z.sk



tel.: +421 33 3959 231



E-mail: az@a-z.sk