



MODEL: PN1500, PN2000, PN2500

CZ

KONVEKTOROVÝ OHŘÍVAC

PŘEKLAD ORIGINALNÍHO NÁVODU

DŮLEŽITÉ POKYNY

Tento výrobek je vhodný pouze pro dobře izolované prostory nebo příležitostné použití.



Zařízení není určeno pro externí použití a použití s externím časovačem/timer nebo samostatným dálkovým ovladačem.



Toto zařízení je určeno pro použití na standardní zásuvce.



Před připojením a použitím zkontrolujte, zda se elektrické napětí uvedené na zařízení rovná skutečnému napájecímu napětí.

Pro vaši bezpečnost

- Zapojené zařízení nikdy nenechávejte bez dozoru. Odpojte zařízení, když jej nepoužíváte a před čištěním nebo údržbou. Vždy tahejte za zástrčku, ne za kabel.
- Poškozené zařízení nepoužívejte, mohlo by to ovlivnit jeho výkon.
- Pokud je napájecí kabel poškozen, musí být vyměněn. Kontaktujte autorizované servisní středisko.
- Abyste se chránili před úrazem elektrickým proudem, nenamáčejte zařízení, zástrčku ani kabel do vody nebo jiné tekutiny.
- Zařízení včetně kabelu nesmějí používat děti do 8 let nebo nemohoucí osoby. Děti si se zařízením nesmí hrát ani jej udržívat. Nikdy nenechávejte zařízení bez dozoru.
- Udržujte děti pod dohledem, aby si se zařízením nehrály.
- Toto zařízení mohou používat děti starší 8 let nebo osoby se sníženými fyzickými, kognitivními a duševními schopnostmi nebo osoby bez požadovaných znalostí a zkušeností, pouze pokud jsou při používání pod dohledem osoby odpovědné za jejich bezpečnost, která je zaškolila, jak zařízení používat.
- Nepokoušejte se zařízení opravovat nebo rozebírat. Neexistují žádné díly, které byste mohli vyměnit sami. Chcete-li zařízení opravit, kontaktujte autorizované servisní středisko.
- Nepoužívejte zařízení, jsou-li v blízkosti dětí.
- Neumísťujte zařízení přímo pod zásuvku.
- Nepoužívejte zařízení v blízkosti vany, sprchy nebo bazénu.
- Aby nedošlo k přehřátí, nikdy zařízení nezakrývejte.
- Při umísťování zařízení se vyhněte spínači a ovládací panel v dosahu osoby ve vaně nebo pod sprchou.

- Nepřipojujte zařízení k automatickému pohonu nebo dálkovému startování.
- Aby nedošlo k přehřátí, úplně odviňte napájecí kabel.
- Abyste předešli fyzickému zranění nebo poškození, nikdy nedávejte prsty, sponky nebo jiné předměty do vstupních nebo výstupních větracích otvorů.
- Nepoužívejte zařízení v uzavřeném prostoru. Vždy používejte zařízení dále od stěn a závěsů. Zabraňte kontaktu zařízení s citlivými materiály, jako jsou závěsy nebo obložení stěn.
- Nezakrývejte zařízení, mohlo by dojít k požáru.
- Nepoužívejte zařízení v prostorách obsahujících hořlavé látky.
- Nepoužívejte zařízení venku.
- Uchovávejte zařízení uvnitř na suchém místě.



VAROVÁNÍ: Nenechávejte zařízení tam, kde by se mohlo převrhnout. Nenechávejte přístroj ve vaně, sprše, umyvadle, bazénu nebo žlabu. Nedodržení těchto pokynů může vést k nebezpečí úrazu elektrickým proudem, i když je zařízení v poloze »VYPNUTO/OFF«.

Vytáhněte zástrčku ze zásuvky, když se zařízení nepoužívá. Pokud zařízení náhodně spadne do vody, odpojte jej. Nikdy jej nevyndávejte z vody rukama.

DŮLEŽITÉ: Před dalším připojením je nutné zařízení zkontrolovat.

PŘED PRVNÍM POUŽITÍM

- Vyjměte zařízení a odstraňte veškerý obalový materiál.
- Před prvním použitím si přečtěte všechny pokyny k použití.
- Zkontrolujte, zda napětí uvedené na štítku produktu odpovídá napětí elektrické sítě ve vaší domácnosti.

ZNÁME KOMPONENTY ZAŘÍZENÍ

Nastavení termostatu umožňuje uživateli určit úroveň tepla. To umožňuje lepší ohřev, protože umožňuje větší rozsah teplot pro regulaci tepla.

POUŽITÍ

1. Zařízení musí být instalováno na rovném povrchu nebo bezpečně připevněno ke stěně, mimo dosah hořlavých předmětů.
2. Připojte napájecí kabel k elektrické síti.
3. Otočte ovládacím knoflíkem na zařízení a vyberte požadovaný výkon.

NÁZEV / TYP	VÝSTUPNÍ VÝKON SYMBOLU I	VÝSTUPNÍ VÝKON SYMBOLU II
PN1500	750W	1500W
PN2000	1000W	2000W
PN2500	1250W	2500W

4. Nastavení termostatu sleduje úroveň ohřevu v závislosti na nastavení provozního výkonu zařízení. Otočením spínače ve směru hodinových ručiček zvýšíte úroveň tepla. Tato funkce umožňuje ovládat intenzitu tepla, které se uvolňuje do prostoru.
5. Modely s funkcí "TIMER" umožňují zapínání topení v předem nastavených časových intervalech.



DŮLEŽITOST NÁPISU »NEZAKRÝVAT«

Nápis na zařízení znamená, že zařízení nesmí být zakryto oděvem, přikrývkami a jinými textilními výrobky, které by mohly způsobit vznícení.

URČENÉ POUŽITÍ

Spotřebič lze použít k topení suchých místností.

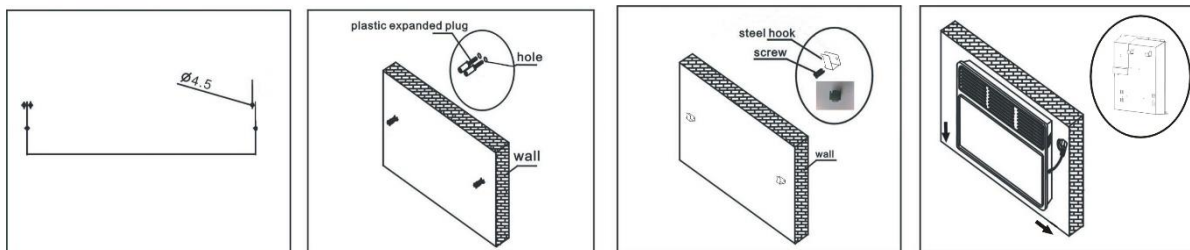
Spotřebič je vhodný pro pomocné topení. Není vhodný pro použití samostatně k topení velkých prostor.

Zařízení je určeno pro použití v domácnosti a podobných prostředích, jako jsou:

- obchody, kanceláře a další pracovní prostředí personálem kuchyně,
- farmy,
- hotely, motely a jiné obytné budovy hosty,
- prostředí, která nabízejí nocleh se snídaní.

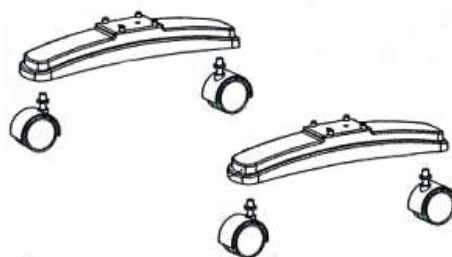
Tyto pokyny si pečlivě uschovejte a v případě potřeby je předejte dalšímu uživateli. Než začnete své zařízení používat, je důležité si přečíst a dodržovat pokyny, které se vám budou hodit pro pozdější použití. Zvláštní pozornost věnujte kapitole „Vaše bezpečnost“.

INSTALACE NA STĚNU



INSTALACE KOLEČEK

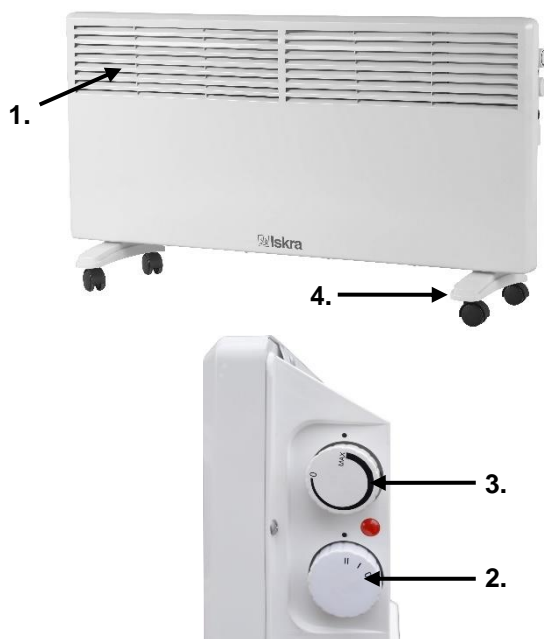
1. Opatrně nakloňte ohřívač a osadte nohy s kolečkama.
2. Otočte nohy s kolečkama, jak je znázorněno na obrázku. Použijte šrouby.
3. K přišroubování každé nohy jsou zapotřebí dva šrouby. Zařízení se nesmí používat bez pevně připevněných nohou s kolečkama.



UPOZORNĚNÍ: Stacionární ohřívač, který se používá v koupelně, musí být umístěn tak, aby vypínač nebo ovládací panel nebyl v dosahu osoby ve vaně nebo sprše.

UPOZORNĚNÍ: NEZAKRÝVAT OHŘÍVAČ, ABYSTE PŘEDEŠLI PŘEHŘÁTÍ.

POPIS ZAŘÍZENÍ



1. Bezpečnostní štěrby

Bezpečnostní štěrby poskytují ochranu před předměty, které by se mohly přenést na topná tělesa.

1. 2 Nastavení ohřevu

2. Nastavení termostatu

Nastavte teplotu otočením spínače.

4. Stabilní nohy s hladkými kolečky

Plochý design zařízení zajišťuje stabilitu na podlaze nebo na stěně. Hladká kolečka zajišťují mobilitu zařízení.

5. Tichý provoz

Ohřívač pracuje téměř tiše.

6. Senzor přehřátí

Zařízení má vestavěný senzor, který v případě přehřátí zařízení vypne

ÚDRŽBA A ČIŠTĚNÍ

Zařízení je navrženo tak, aby se dalo snadno rozebrat pomocí speciálního nástroje. Zařízení prosím nerozebírejte.

1. Před každým čištěním musí být zařízení odpojeno od elektrické sítě.
2. Vnější povrch zařízení by měl být čištěn pouze vlhkým hadříkem. Pro důkladné čištění použijte suchý hadřík a měkký hadřík.
3. K odstranění prachu pravidelně používejte vysavač.
4. Když zařízení nepoužíváte, uložte jej zpět do obalu, aby bylo chráněno, a uložte jej na chladném, čistém a suchém místě.

Upozornění: Nikdy nenamáčejte zařízení ani napájecí kabel do vody.

OPRAVA

V případě jakýchkoliv oprav během záruční doby nebo po ní se obraťte na servisní středisko a my vám rádi pomůžeme. Pokud máte poškozenou napájecí šňůru, důrazně vám v zájmu vlastní bezpečnosti doporučujeme kontaktovat servisní středisko, kde vám ji vymění.

POZNÁMKY

Toto zařízení není určeno pro osoby (včetně dětí) se sníženými fyzickými nebo mentálními schopnostmi nebo nedostatkem zkušeností a znalostí, pokud nejsou pod dozorem nebo nebyly seznámeny s pokyny týkajícími se používání spotřebiče osobou odpovědnou za jejich bezpečnost. Před výměnou příslušenství, odpojte zařízení a vytáhněte zástrčku ze zdroje napájení.

TECHNICKÁ DATA

NÁZEV /TYP	NAPĚTÍ	HODNOCENÉ NAPÁJENÍ	TEPLO NASTAVENÍ
PN1500	220-240V~ 50/60Hz	1500W	ANO
PN2000	220-240V~ 50/60Hz	2000W	ANO
PN2500	220-240V~ 50/60Hz	2500W	ANO

Položka	Symbol	Hodnota	Jednotka	Položka	Jednotka
Tepelný výkon PN1500				Typ tepelného příkonu, pouze pro elektrická akumulární lokální topidla (vyberte jeden)	
Nominální tepelný výkon	P_{nom}	1,5	kW	Manuální regulace tepelného výkonu s integrovaným termostatem	[Ne]
Minimální tepelný výkon (orientační)	P_{min}	0,75	kW	Manuální regulace tepelného výkonu se zpětnou vazbou na pokojovou a/nebo venkovní teplotu	[Ne]
Maximální trvalý tepelný výkon	$P_{max,c}$	1,5	kW	Elektronická regulace tepelného výkonu se zpětnou vazbou na pokojovou a/nebo venkovní teplotu	[Ne]
Spotřeba pomocné elektřiny				Tepelný výkon podporovaný ventilátorem	[Ne]
Při nominálním tepelném výkonu	EI_{max}	1,5	kW	Typ tepelného výkonu/regulace pokojové teploty (vyberte jeden)	
Při minimálním tepelném výkonu	EI_{min}	0,75	kW	Jednostupňový tepelný výkon a žádná regulace pokojové teploty	[Ne]
V pohotovostním režimu/standby	EI_{SB}	0	kW	Dva nebo více manuálních stupňů, žádná regulace pokojové teploty	[Ne]
Tepelný výkon PN2000				S mechanickým termostatem pro regulaci pokojové teploty	[Ano]
Nominální tepelný výkon	P_{nom}	2,0	kW	S elektronickou regulací teploty v místnosti	[Ne]
Minimální tepelný výkon (orientační)	P_{min}	1,0	kW	Elektronická regulace pokojové teploty plus denní časovač/timer	[Ne]
Maximální trvalý tepelný výkon	$P_{max,c}$	2,0	kW	Elektronická regulace pokojové teploty plus týdenní časovač/timer	[Ne]
Spotřeba pomocné elektřiny				Další možnosti ovládní (možnost vícenásobného výběru)	
Při nominálním tepelném výkonu	EI_{max}	2,0	kW	Regulace pokojové teploty s detekcí přítomnosti	[Ne]
Při minimálním tepelném výkonu	EI_{min}	1,0	kW	Regulace pokojové teploty, s detekcí otevřeného okna	[Ne]
V pohotovostním režimu/standby	EI_{SB}	0	kW	S možností ovládní vzdálenosti	[Ne]
Tepelný výkon PN2500				S adaptivním řízením startu	[Ne]
Nominální tepelný výkon	P_{nom}	2,5	kW	S omezením pracovní doby	[Ne]
Minimální tepelný výkon (orientační)	P_{min}	1,25	kW	Se senzorem černé žárovky	[Ne]
Maximální trvalý tepelný výkon	$P_{max,c}$	2,5	kW		
Spotřeba pomocné elektřiny					
Při minimálním tepelném výkonu	EI_{max}	2,5	kW		
Při minimálním tepelném výkonu	EI_{min}	1,25	kW		
V pohotovostním režimu/standby	EI_{SB}	0	kW		

ZÁRUČNÍ LHŮTA A PODMÍNKY**ZÁRUČNÍ LHŮTA**





Uplatňování práv a odpovědnost za vady výrobků se řídí příslušnými ustanoveními zákona č. 40/1964 Sb. ve znění pozdějších předpisů (občanský zákoník), zákona č. 513/1991 Sb. ve znění pozdějších předpisů (obchodní zákoník), jakož i zákonem č. 250/2007 Sb o ochraně spotřebitele, ve znění pozdějších předpisů. Firma MarexTrade, s.r.o. v souladu s tímto zákonem poskytuje na Vámi zakoupený výrobek záruku dva roky od data prodeje. Při splnění záručních podmínek (uvedených níže) Vám výrobek během této doby bezplatně opraví firma MarexTrade, s.r.o.

NÁZEV ZBOŽÍ (MODEL):	
EAN KOD:	
VÝROBNÍ ČÍSLO:	
DATUM NÁKUPU:	RAZÍTKO A PODPIS PRODEJCE

ZÁRUČNÍ PODMÍNKY

- Prodávající je povinen spotřebiteli zboží předvést a řádně vyplnit záruční list. Všechny údaje musí být v záručním listě vypsány nesmazatelným způsobem v okamžiku prodeje zboží.
- Již při výběru zboží pečlivě zvažte, jaké funkce a činnosti od výrobku požadujete. To, že výrobek nevyhovuje Vaším pozdějším technickým nárokům, není důvodem k jeho reklamaci.
- Při uplatnění nároku na záruční opravu musí být zboží předáno s řádně vyplněným originálem záručního listu nebo jiným dokladem o koupi.
- V případě reklamacie musí být zboží předáno v čistém stavu, zbaveno prachu či špíny a zabaleno nejlépe v originálním obalu tak, aby při přepravě nedošlo k poškození. V zájmu přesné diagnostiky závady a jejího dokonalého odstranění spolu s výrobkem zašlete i jeho originální příslušenství.
- Servis nenese odpovědnost za zboží poškozené přepravcem.
- Servis dále nenese odpovědnost za zaslané příslušenství, které není součástí základního vybavení výrobku. Výjimkou jsou případy, kdy příslušenství nelze odstranit z důvodu vady výrobku.
- Záruka se vztahuje výlučně na závady způsobené vadou materiálu, výrobní montáže nebo technologií zpracování.
- Tato záruka není na újmu zákonným právům, ale je dodatkem k nim.
- Záruční opravu je oprávněn vykonávat výhradně autorizovaný servis firmy MarexTrade, s.r.o.
- Výrobce odpovídá za to, že výrobek bude mít po celou záruční lhůtu vlastnosti a parametry uvedené v technických údajích, při dodržení návodu k použití. Zároveň si vyhrazuje právo na konstrukční změny bez předchozího upozornění.
- Nárok na záruku zaniká, jestliže:
 - výrobek nebyl používán a udržován podle návodu k obsluze.
 - byl proveden jakýkoliv zásah do konstrukce stroje bez předchozího písemného povolení vydaného firmou MarexTrade, s.r.o. nebo smluvním servisem.
 - výrobek byl používán v jiných podmínkách nebo k jiným účelům, než ke kterým je určen.
 - byla některá část výrobku nahrazena neoriginální součástí.
 - k poškození výrobku nebo k nadměrnému opotřebení došlo vinou nedostatečné údržby.
 - výrobek havaroval nebo byl poškozen vyšší mocí.
 - škody vzniklé působením vnějších mechanických, teplotních či chemických vlivů.
 - vady byly způsobeny nevhodným skladováním, či manipulací s výrobkem.
 - výrobek byl používán (pro daný typ výrobku) v agresivním prostředí např. prašném, vlhkém.
 - výrobek byl použit nad rámec přípustného zatížení.
 - bylo provedeno jakékoliv falšování záručního listu nebo dokladu o koupi.
- Výrobce neodpovídá za vady výrobku způsobené běžným opotřebením nebo použitím výrobku k jiným účelům, než ke kterým je určen.
- Záruka se nevztahuje na položky, u kterých lze očekávat opotřebení v důsledku jejich normální funkce (např. lakování atd.)
- Poskytnutím záruky nejsou dotčena práva kupujícího, která se ke koupi věci váží podle zvláštních právních předpisů.

ZÁRUČNÍ A POZÁRUČNÍ SERVIS PROVÁDÍ DISTRIBUTOR:

	MarexTrade s.r.o.		Mob: +420 724892995
	K Šeberáku 180/1, 148 00 Praha – Kunratice, Prague		Mob: +420 607294163
	Česká republika / Czech Republic.		E-mail: servis@marextrade.cz
	www.marextrade.cz		