



**MODEL: BR-33B4**

**SK BEZDRÔTOVÝ RUČNÝ VYSÁVAČ**

**PREKLAD PŮVODNÉHO NÁVODU**

## Návod na použitie

- Tento návod na obsluhu platí pre toto zariadenie. Obsahuje dôležité informácie pre začatie používania a zaobchádzania s výrobkom.
- Skôr ako začnete zariadenie používať, prečítajte si pozorne a celý návod na použitie, zvlášť potom bezpečnostné pokyny. Nedodržanie tohto návodu na použitie môže viesť k vážnym zraneniam alebo poškodeniu zariadenia.
- Návod na použitie vychádza z noriem a predpisov platných v Európskej únii.
- V zahraničí by ste tiež mali dodržiavať predpisy a zákony danej krajiny.
- Návod na použitie si uschovajte pre neskoršie použitie. Ak zariadenie dáte tretej osobe, odovzdajte jej aj návod na použitie.

## Vysvetlenie symbolov

V návode na použitie sú použité nasledujúce symboly a výstražné slová:



### **VAROVANIE!**

Tento výstražný symbol/slovo znamená nebezpečenstvo so stredným stupňom rizika, ktoré, ak sa mu nevyhnete, môže viesť k vecným škodám, smrti alebo vážnym zraneniam.



### **POZNÁMKA!**

Symbol poskytuje ďalšie užitočné informácie o použití zariadenia.



### **VAROVANIE!**

Výrobca neručí za škody vzniknuté nesprávnym používaním zariadenia, nesprávnou údržbou a zásahmi do zariadenia za účelom výmeny alebo úpravy jeho častí. Práce na zariadení smie vykonávať iba výrobcom autorizovaný opravár.



### **VAROVANIE!**

Nedodržanie pokynov a varovaní uvedených v návode môže mať za následok úraz elektrickým prúdom, požiar a/alebo dokonca vážne zranenia.

**Pokiaľ zariadenie používate, keď sa jeho kovové časti môžu dostať do kontaktu so skrytými elektrickými vodičmi alebo s napájacím káblom (ak je nainštalovaný), vždy ho držte za plastovú izolovanú rukoväť.**

## **URČENÉ POUŽITIE**

Toto zariadenie je určené pre vnútorné vysávanie. Vysávať môžete: parkety, laminát, koberce, mramor, linoleum, drevo atď.

Zariadenie je určené na použitie v domácnosti a podobných prostrediach, ako sú:

- obchody, kancelárie a ďalšie pracovné prostredie pracovníkov kuchyne,
- farmy,
- hotely, motely a iné obytné budovy hostí,
- zariadenie pre nocľah s raňajkami.

Zariadenie je domáci spotrebič a nie je určené pre komerčné alebo remeselné činnosti. Tento návod si starostlivo uschovajte av prípade potreby ho odovzdajte ďalšiemu užívateľovi.

Než začnete zariadenie používať, je dôležité si prečítať a riadiť sa pokynmi, ktoré sa vám budú hodiť aj pre neskoršie použitie. Venujte zvláštnu pozornosť časti „vaša bezpečnosť“.

## **PRE VAŠU BEZPEČNOSŤ**

- Zariadenia vrátane napájacieho kábla nesmú bez dozoru používať, hrať sa s ním ani ho udržiavať deti mladšie ako 8 rokov alebo fyzicky nespôsobilé osoby. Nikdy nenechávajte zariadenie bez dozoru.
- Zariadenie nesmú používať deti vo veku od 0 do 8 rokov. Zariadenia môžu používať deti staršie ako 8 rokov, ak sú pod neustálym dohľadom. Zariadenie môžu používať osoby so zníženými fyzickými, zmyslovými alebo duševnými schopnosťami alebo osoby s príliš malými skúsenosťami a znalosťami, ak sú pod dohľadom osoby zodpovedné za ich bezpečnosť, ak dostali pokyny pre bezpečné použitie a ak rozumejú súvisiace riziká.
- Zariadenie môžu používať deti staršie ako 8 rokov a osoby so zníženými fyzickými, zmyslovými alebo duševnými schopnosťami alebo osoby s príliš malými skúsenosťami a znalosťami, ak sú pod dohľadom osoby zodpovedné za ich bezpečnosť, ak dostali pokyny pre bezpečné používanie. a ak rozumie súvisiacim rizikám.

- Zariadenie a jeho napájací kábel musia byť mimo dosahu detí mladších ako 8 rokov.
- Zariadenie nie je určené na použitie s externým časovačom alebo samostatným diaľkovým ovládačom.
- So zariadením je možné použiť iba zodpovedajúci konektor.
- Deti nesmú zariadenie čistiť ani udržiavať, pokiaľ nie sú staršie ako 8 rokov a nie sú pod dohľadom.
- Aby ste predišli úrazu elektrickým prúdom, neponárajte zariadenie, napájací kábel ani zástrčku do vody alebo inej tekutiny.
- Zariadenie nesmú používať deti alebo telesne nespôsobilé osoby bez dozoru. Nikdy nenechávajte zariadenie bez dozoru.
- Deti musia byť pod dozorom, aby sa so zariadením nehrali.
- Pred čistením alebo pokiaľ zariadenie nepoužívate, vypnite zariadenie a odpojte ho zo zásuvky. Ak chcete zariadenie odpojiť, uchopte zástrčku a vytiahnite ju zo zásuvky. Nikdy neťahajte za napájací kábel. Nikdy neprenášajte zariadenie držaním za napájací kábel.
- Zariadenie nepoužívajte, ak je poškodený napájací kábel alebo zástrčka, alebo ak došlo k akémukoľvek inému poškodeniu.
- Nenechávajte napájací kábel visieť cez okraj stola alebo pracovnej dosky ani sa dotýkať horúcich povrchov. Neumiestňujte zariadenie do blízkosti plynových horákov, elektrických ohrievačov alebo rúr.
- Vždy pokladajte zariadenie na rovné povrchy. Nekladte zariadenie na dosky alebo nerovné povrchy.
- Nepokúšajte sa zariadenie opravovať alebo rozoberať. V zariadení nie sú žiadne diely, ktoré by ste mohli sami vymeniť. Obráťte sa na autorizovaného opravcu.
- Zariadenie skladujte v uzavretom a suchom priestore, mimo dosahu detí.
- Nečistite zariadenie hrubými materiálmi.
- Nepoužívajte zariadenie na iné účely, než je účel popísaný v návode.

## **PRE VAŠU BEZPEČNOSŤ**

- Nenabíjajte ani nepoužívajte zariadenie vonku.
- Nepoužívajte zariadenie s poškodeným napájacím káblom.
- Ak zariadenie nefunguje, vráťte ho autorizovanému servisnému technikovi. Pokiaľ je napájací kábel poškodený, musí byť okamžite vymenený autorizovaným servisným technikom.

- Opravu zariadenia by mala vykonávať oprávnená osoba. Za žiadnych okolností sa nepokúšajte otvoriť zariadenie sami. Aby sa predišlo poškodeniu, mala by byť oprava zariadenia vykonaná kvalifikovanou osobou v autorizovanom servisnom stredisku.
- Zástrčka zariadenia musí zodpovedať elektrickej zásuvke. Nikdy a za žiadnych okolností alebo dôvodov zástrčku nespracovávajú. Nepoužívajte žiadne adaptéry s uzemneným nástrojom.
- Nikdy sa nedotýkajte zariadenia mokrými alebo vlhkými rukami.
- Nevymieňajte príslušenstvo, keď je zariadenie zapnuté.
- Zariadením nevysávajte ostré predmety alebo sklo.
- Nevysávajte zariadením horiacej zápalky, popol alebo ohorky cigariet.
- Zariadením nevysávajte chemikálie, kamenný prach, sadru, cement alebo podobné materiály.
- Toto zariadenie nie je vhodné na použitie s horľavými a výbušnými látkami alebo chemickými a korozívnymi kvapalinami.
- Zariadenie vždy skladujte vo vnútri. Aby ste predišli nehodám, skladujte zariadenie na suchom mieste, keď sa nepoužíva.
- Za zvláštnych podmienok môže kvapalina z batérie kvapkať. Pokiaľ sa kvapalina z batérie dostane do kontaktu s pokožkou alebo očami, okamžite postihnuté miesto opláchnite vodou a vyhľadajte lekára.
- Deti vo veku od 0 do 8 rokov by zariadenie nemali používať. Zariadenia môžu používať deti staršie ako 8 rokov, ak sú pod neustálym dohľadom. Zariadenie môžu používať osoby so zníženými fyzickými, zmyslovými alebo duševnými schopnosťami alebo s nedostatočnými skúsenosťami a znalosťami, ak sú ovládané osobou zodpovednou za ich bezpečnosť alebo dostali pokyny pre bezpečné použitie a rozumejú súvisiacim rizikám.
- Zariadenie môžu používať deti staršie ako 8 rokov a osoby so zníženými fyzickými, zmyslovými alebo duševnými schopnosťami alebo s nedostatočnými skúsenosťami a znalosťami, ak sú ovládané osobou zodpovednou za ich bezpečnosť alebo dostali pokyny na bezpečné používanie a rozumejú s nimi súvisiace nebezpečenstvo.
- Používajte iba originálne príslušenstvo.
- Nabíjačka sa nesmie používať na iný účel. Nikdy nenoste nosnú stanicu alebo nabíjačku pre kábel. Ak chcete zariadenie premiestniť, neťahajte za kábel.

- Vždy, keď chcete vytiahnuť kábel, vezmite si izolované zásuvky.
- Venujte pozornosť vysávaniu mimo vykurovacie telesá, rúry alebo iné vykurovacie zariadenia a povrchy.
- Uistite sa, že sú ventilačné otvory otvorené. Zablokovanie prúdenia vzduchu môže viesť k prehriatiu a poškodeniu zariadenia.
- V tomto zariadení sú dobíjacie Ni-MH batérie. Nevhadzujte batérie do ohňa a nevystavujte ich teplu. Nebezpečenstvo výbuchu.
- Pri používaní tohto zariadenia na schodoch buďte zvlášť opatrní.
- Nepoužívajte zariadenie bez vloženého filtra.
- Nepoužívajte nabíjačku na nabíjanie iných zariadení a nepokúšajte sa toto zariadenie nabíjať inou nabíjačkou. Na nabíjanie používajte iba originálnu nabíjačku.
- Štandardné, nespracované zástrčky a zásuvky znižujú riziko úrazu elektrickým prúdom.
- Toto zariadenie je určené pre domáce použitie.
- Zariadenie nie je určené na vonkajšie použitie.
- Nenechávajte zariadenie pracovať bez dozoru, keď je zapnuté. Ak nabíjaciú jednotku nepoužívate alebo počas údržby, odpojte ju od zdroja napájania.
- Nepoužívajte zariadenie ako hračku. Buďte obzvlášť opatrní, pokiaľ sú v blízkosti deti alebo zvieratá.
- Uchovávajte zariadenie mimo dosahu detí.
- Nikdy nemierte prístrojom priamo na ľudí, zvieratá alebo rastliny.
- Nikdy neponárajte zariadenie ani jeho nabíjacie jednotky do vody alebo inej kvapaliny.
- Nepoužívajte predlžovacie káble s nedostatočnou kapacitou.
- Nevystavujte zariadenie dažďu.
- Zaisťte, aby bolo pracovisko dobre osvetlené.
- Zariadenie nabíjajte iba dodanou nabíjačkou a zástrčkou. Zahrievanie nabíjacej jednotky počas nabíjania je normálne.
- Napätie na kontaktných prúžkoch v nabíjacej jednotke je nízke, a preto nie je nebezpečné.



### Informácie o batérii

- Toto zariadenie poháňa dobíjacie batérie Ni-MH. Pred prvým použitím musia byť batérie nabíjané aspoň 24 hodín.

- Batérie dosiahnu plnú kapacitu po 24 hodinách nabíjania. Pre lepšiu manipuláciu s batériou odporúčame nasledujúce: Keď sú batérie nabité, odpojte nabíjačku zo zásuvky. Nabíjačku pripojte späť, až sa výkon vysávania zariadenia výrazne zníži.

## ŠPECIÁLNE UPOZORNENIE

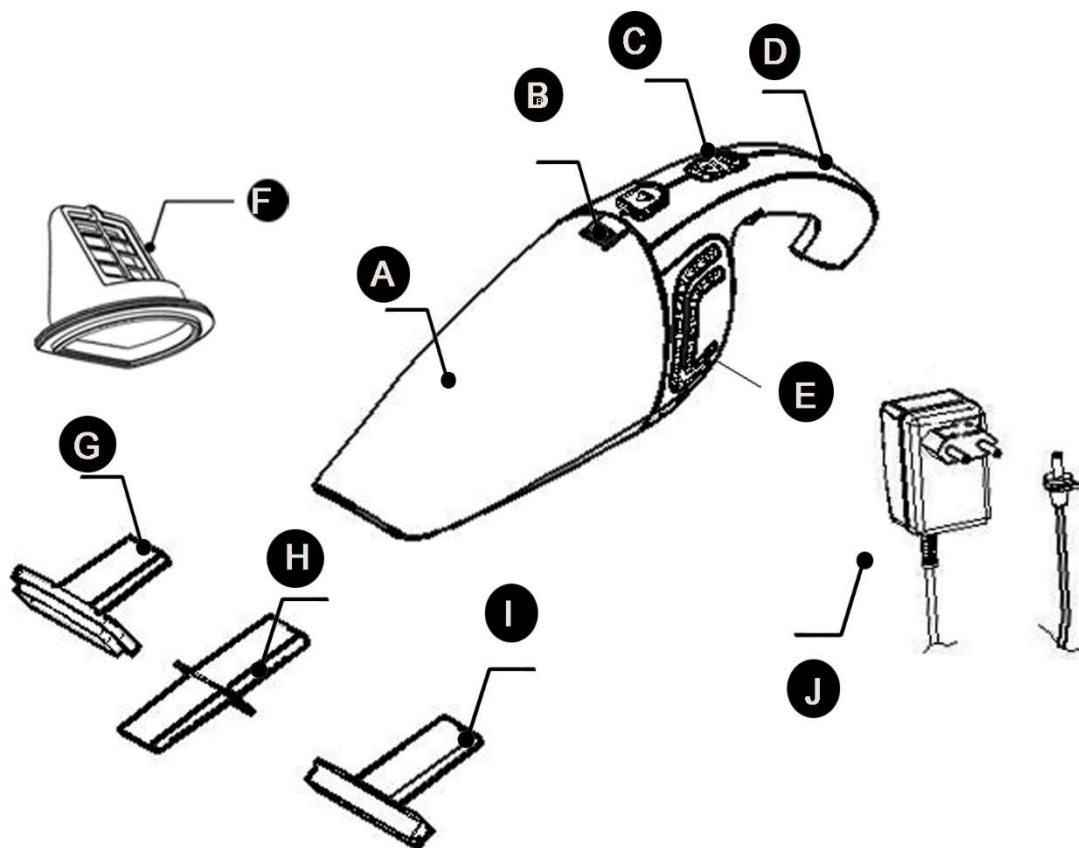
- Používajte iba príslušenstvo pre tento model zariadenia.
- Nepoužívajte zariadenie bez nainštalovaného prachového filtra.
- Na čistenie zariadenia nepoužívajte riedidlá.
- Nevysávajte týmto zariadením ľudí ani zvieratá.
- Nevysávajte prístrojom horľavé látky, žieravé kvapaliny alebo popol.
- Nevysávajte týmto zariadením ihly, šnúry, cement, vyrovnávacie hmoty (nástená sada) ani iné stavebné materiály.
- Vždy skontrolujte, či sú ventilačné otvory voľné. Upchatý vzduchový okruh môže spôsobiť prehriatie a poškodenie zariadenia.
- Nikdy nepoužívajte zariadenie, ak je poškodený kábel, konektor alebo kryt. V prípade poškodenej nabíjacej jednotky alebo zástrčky je nutné poškodenú časť zlikvidovať.
- Pri vysávaní kvapaliny zariadením neotáčajte ani ho nedržte smerom nahor.
- Po použití vždy prístroj vypnite.
- Po použití vysávača na vysávanie kvapaliny vyprázdňte a vysušte zbernú nádobu, než ju vložíte do nabíjacej jednotky.

## POUŽITIE

Zariadenie je možné použiť iba na vysávanie suchých alebo mokrých povrchov. Akékoľvek iné použitie alebo úprava zariadenia môže byť nebezpečné a podstatne zvýšiť riziko nehôd.

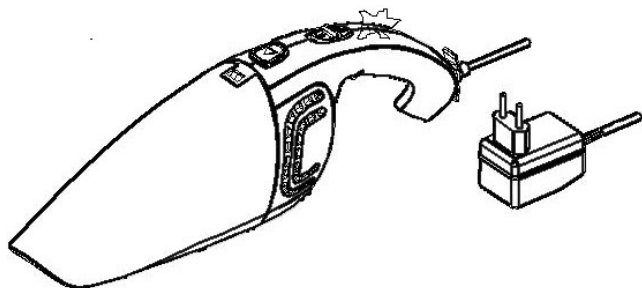
## POPIS DIELOV

- |                               |                                      |
|-------------------------------|--------------------------------------|
| A. Zberná nádoba              | F. Prachový filter                   |
| B. Uvoľňovacie tlačidlo       | G. Príslušenstvo štetca              |
| C. Posuvník Zapnuté / Vypnuté | H. Úzke príslušenstvo                |
| D. Kontrolka nabíjania        | I. Príslušenstvo pre mokré vysávanie |
| E. Výstupy odpadového vzduchu | J. Zástrčka                          |



## NABÍJANIE ZARIADENIA

1. Uistite sa, že je zariadenie vypnuté.
2. Odviňte napájací kábel a zapojte ho do zariadenia, potom zasuňte zástrčku do elektrickej zásuvky.
3. Kontrolka nabíjania sa rozsvieti na červeno a začne proces nabíjania.



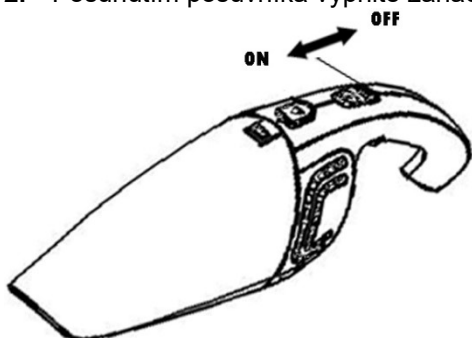
## VAROVANIE!

Doba nabíjania batérie je 5,5 hodiny. Kontrolka nabíjania svieti, kým je zariadenie pripojené k sieti. Kontrolka nabitia neposkytuje žiadne informácie o úrovni nabitia batérie.



## POUŽÍVANIE ZARIADENIA

1. Posunutím posuvníka Zapnúť / Vypnúť zariadenie zapnete.
2. Posunutím posuvníka vypnete zariadenie.



## PRÍSLUŠENSTVO K VYSÁVAČU

Zariadenie je dodávané s tromi príslušenstvami:



**Príslušenstvo štetca**  
Na vysávanie citlivých oblastí.

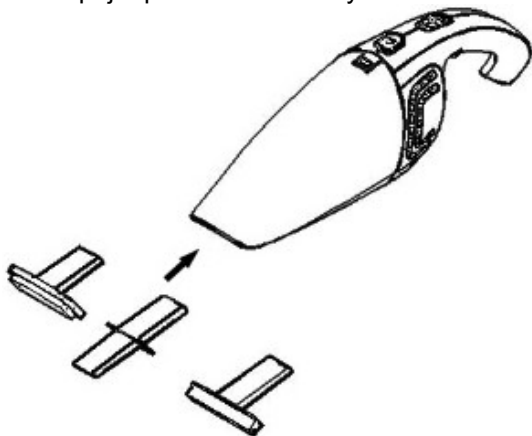


**Príslušenstvo pre mokré  
vysávanie**  
Na vysávanie kvapalín.



**Úzke príslušenstvo**  
Na vysávanie radiátorov,  
uholníkov, zásuviek a ďalších  
ťažko dostupných miest alebo  
štrbín.

1. Vezmite si príslušenstvo, ktoré chcete použiť.
2. Pripojte príslušenstvo k tryske zariadenia.



## Vysávanie kvapaliny



### **VAROVANIE !**

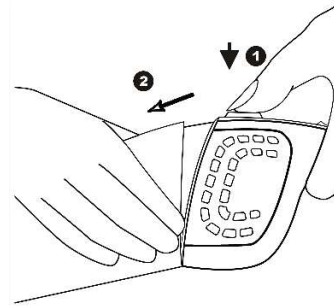
**Keď je v zbernej nádobe kvapalina, nikdy nedržte zariadenie zdvihnuté nahor, nenakláňajte a netraste s ním. Kvapalina by mohla začať stekať vo vnútri zariadenia.**

1. Pripojte príslušenstvo pre mokré vysávanie na hubicu zariadenia.
2. Držte zariadenie záchytnou nádobou dole pod uhlom 30°.
3. Umiestnite zariadenie s príslušenstvom pre mokré vysávanie na čistý povrch.
4. Skontrolujte, či príslušenstvo zostáva v kontakte s povrchom.
5. Vysajte iba toľko tekutiny, aby bola zberná nádoba naplnená po značku MAX.
6. Po každom vysatí kvapalín vyprázdnite a vysušte zbernú nádobu.

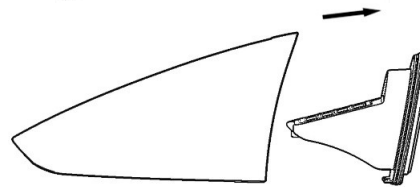
## ČISTENIE

Po každom použití vysávač vyprázdnite a zbernú nádobu úplne vysušte a prístroj vyčistite vlhkou handričkou.

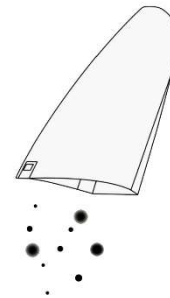
1. Držte zariadenie nad prachovým košom a stlačte uvoľňovacie tlačidlo zbernej nádoby a vyberte zbernú nádobu.



2. Vyberte filter z hlavného krytu.

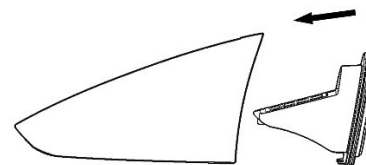


3. Vyprázdnite zbernú nádobu, v prípade potreby ju vyčistite vlhkou handričkou.

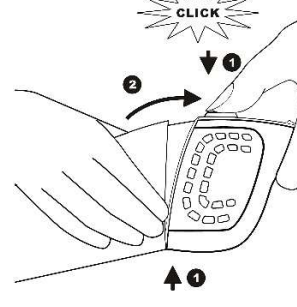


4. Vyčistite filter: Vyberte filter zo zbernej nádoby a vyčistite ho, v prípade potreby použite vlhkú handričku, kefu alebo bežný vysávač.

5. Vložte filter späť do zbernej nádoby.



6. Ak chcete zbernú nádobu znovu nasadiť, vyrovnajte štrbinu na zbernej nádobe s uzáverom na zariadení. Najprv pripevnite spodnú časť zbernej nádoby a potom zatlačte hornú časť smerom k zariadeniu až k uzáveru..



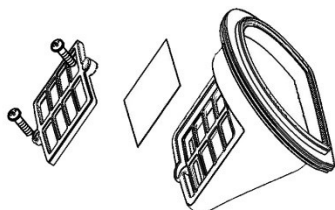
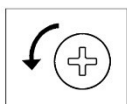
**POZNÁMKA:** Ak je kvapalina v zbernej nádobe, vyprázdnite ju a utrite suchou handričkou. V prípade potreby môžete filter vyčistiť v studenej alebo vlažnej vode. Pred vložením filtra do zbernej nádoby počkajte, až bude úplne suchý.

## VÝMENA FILTRA

Filtračná tkanina je trvalá. Dá sa prať. Neustále používanie však môže znížiť kvalitu filtrovania. Látkový filter môžete po dlhej dobe používania vymeniť, pokiaľ ho už nemôžete správne vyčistiť.

### Výmena filtračnej tkaniny

1. Vyberte filter zo zbernej nádoby.
2. Odskrutkujte skrutku plastového krytu filtra.
3. Látkový filter ľahko vymeňte za nový.
4. Utiahnite skrutku plastového krytu.
5. Vložte filter späť do zbernej nádoby.



## LIKVIDÁCIA ODPADNÝCH MATERIÁLOV

Potom, čo zariadenie prestalo fungovať, nelikvidujte ho spoločne s bežnými domácimi spotrebičmi, ale odovzdajte ho do zberného miesta pre odpad z elektrických a elektronických zariadení.

Vstavané dobíjacie batérie obsahujú látky, ktoré môžu znečisťovať životné prostredie. Pri likvidácii prístroja vyberte batérie a odovzdajte ich na zberné miesto pre domáci nebezpečný odpad.

## PRENÁŠANIE ZARIADENIA

Na prenášanie zariadenia používajte rukoväť.

## SERVIS

V prípade akéhokoľvek servisu počas záruky alebo po nej sa obráťte na autorizovaného servisného zástupcu, ktorý vám rád pomôže. Pokiaľ máte poškodený napájací kábel, odporúčame vám z bezpečnostných dôvodov kontaktovať autorizovaný servis, kde vám ho vymení.

**Pred dodaním do servisu musí byť zariadenie očistené od všetkých nečistôt av pôvodnom obale..**

## VAROVANIE

Ak je napájací kábel poškodený, musí ho vymeniť výrobca, jeho servisný technik alebo podobne kvalifikovaná osoba, aby sa predišlo nebezpečenstvu. Tento produkt bol navrhnutý na všetky účely iné ako tie, ktoré sú uvedené v tejto príručke. Toto zariadenie je určené na použitie so štandardnou zásuvkou. Zariadenie nie je určené pre priemyselné alebo komerčné použitie.

Toto zariadenie musí byť pripojené k uzemnenému napájacíemu zdroju. V prípade úrazu elektrickým prúdom chráni uzemnenie pred priamym nárazom. Zástrčka zariadenia musí zodpovedať elektrickej zásuvke. Nikdy a za žiadnych okolností alebo dôvodov zástrčku nespracováajte. Nepoužívajte žiadne adaptéry pre uzemnené zariadenia. Štandardné, nespracované zástrčky a zásuvky znižujú riziko úrazu elektrickým prúdom.

## ÚLOŽISKO ZARIADENIA

- Udržujte zariadenie v chlade a suchu.
- Nestláčajte kábel okolo zariadenia.
- Zariadenie skladujte na chladnom, suchom a bezpečnom mieste.

## TECHNICKÉ INFORMÁCIE

<b>Model:</b>	<b>BR-33B4</b>
<b>Menovitý výkon:</b>	30 W
<b>Napätie batérie:</b>	4,8V Ni-MH 4x1300 mAh
<b>Doba prevádzky:</b>	12-13 min
<b>Najvyššie vákuum:</b>	≥1,5 kPa
<b>Kapacita nádoby na prach:</b>	400 ml
<b>Kapacita nádoby na kvapalinu:</b>	45 ml
<b>Príslušenstvo:</b>	3x príslušenstvo štetce uzké príslušenstvo príslušenstvo na mokré vysávanie
<b>Cyklónová technológia:</b>	NIE
<b>Hladina zvuku:</b>	76 dB
<b>Hmotnosť zariadenia:</b>	0,61 kg

<b>Nabíjačka batérií</b>	
<b>Doba nabíjania batérie</b>	5 - 5,5 hod
Vstupné napätie	100-240V AC, 50/60Hz, 0,2A, Trieda II, IP20
Výstupné napätie	3-24V, DC, 0,08-1,5A, 6,3W max.

## Vybratie nabíjateľných / konvenčných batérií:

### Len pre krajiny EÚ:

V súlade so smernicou 2012/19/EÚ a smernicou 2006/66/ES musí byť elektrické náradie, ktoré sa už nepoužíva, a poškodené alebo opotrebované akumulátorové batérie / batérie zhromažďované oddelene a ekologicky recyklované.

**Vstavané konvenčné batérie môže vybrať iba odborný personál alebo užívateľ za účelom odstránenia odpadu.**

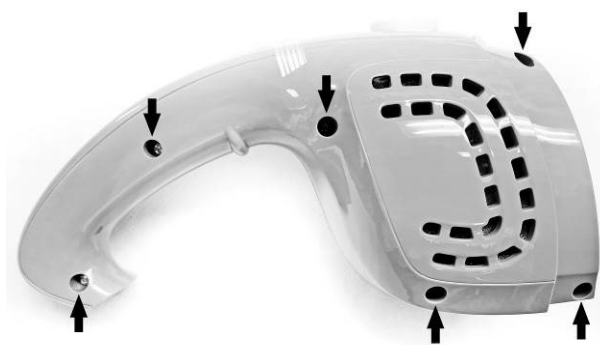


**Otvorenie krytu môže poškodiť elektrické náradie!**

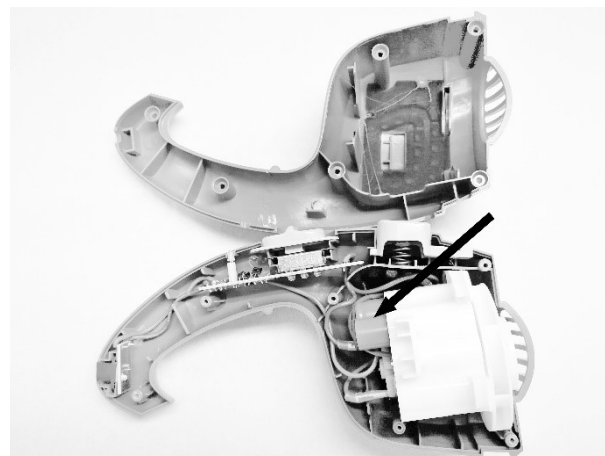
Ak chcete z elektrického náradia vybrať akumulátorovú batériu, používajte náradie, kým nebude akumulátorová batéria úplne vybitá. Ak chcete vybrať batériu, vyskrutkujte skrutky zo šasi a odoberte kryt. Aby nedošlo ku skratu, odpojte konektory jeden po druhom od batérie a nakoniec izolujte póly. Aj keď je batéria úplne vybitá, má v sebe určité napätie, ktoré sa môže uvoľniť v prípade skratu.

### Vybratie batérie:

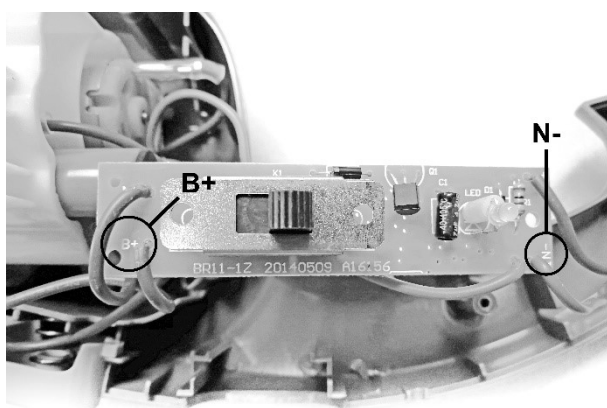
1. Odstráňte kryt nástroja pomocou skrutkovača. (Obrázok 1)
2. Odstráňte kryt nástroja a nájdite batériu (vyznačené na obrázku). (Obrázok 2)
3. Batéria je pripojená k obvodu drôtom.  
Tieto vodiče je možné odpojiť v bodoch označených B+ a B- (Obrázok 3)
4. Drôt možno tiež odrezať. (Obrázok 4)



Obrázok 1



Obrázok 2



Obrázok 3



Obrázok 4

## MOŽNÉ PROBLÉMY A RIEŠENIA

V tabuľke nižšie sú zhrnuté najbežnejšie problémy, ktoré sa môžu vyskytnúť pri používaní zariadenia.

Problém	Riešenie
Zariadenie nefunguje.	Znížiť hladinu energie v batériách, vložte zariadenie do nabíjacej jednotky.
	Zástrčka nie je správne zasunutá do zásuvky, zasuňte ju správne.
Kontrolka nabíjania nesvieti.	Skontrolujte, či je zástrčka správne nainštalovaná v zásuvke a či je zariadenie vypnuté.
Zariadenie nepracuje správne.	Zberná nádoba pravdepodobne nie je správne nasadená na zariadení. Skontrolujte umiestnenie nádoby na zariadení.
	Zberná nádoba je plná, vyprázdňte ju.
	Upchatý filter, vyčistite filter.
Prach ide von zo zariadenia.	Zberná nádoba je plná, vyprázdňte ju.
	Zberná nádoba pravdepodobne nie je správne nasadená na zariadení. Skontrolujte umiestnenie nádoby na zariadení.
	Filter nie je správne nainštalovaný v nádobe. Uistite sa, že je pripojený.
Zariadenie nefunguje správne, aj keď je príslušenstvo pripojené k tryske.	Zberná nádoba je plná, vyprázdňte ju.
	Príslušenstvo je upchaté. Odstráňte prekážky v príslušenstve.
	Upchatý filter, vyčistite filter.
Po odsatí kvapaliny je povrch stále vlhký.	Príslušenstvo na mokré vysávanie nie je pripevnené k hubici. Pred vysávaním kvapaliny skontrolujte upevnenie príslušenstva na hubicu
	Nedržte zariadenie v správnom smere. Držte zariadenie tryskou smerom dole pod uhlom 30°. <b>Nenakláňajte prístroj na stranu a uistite sa, že sa príslušenstvo na mokré vysávanie dotýka vysávacej plochy.</b>
Zo zariadenia uniká kvapalina.	Filter je príliš mokrý. <b>Pred vložením do zbernej nádoby sa uistite, že je celý filter úplne suchý.</b>
	Filter nie je inštalovaný v zbernej nádobe. Nikdy nepoužívajte zariadenie bez vloženého filtra.
	Filter nie je správne pripevnený k zbernej nádobe. Nasadte ho správne.
	Hladina vody v zbernej nádobe presahuje značku MAX. Zbernú nádobu ihneď vyprázdňte a vypustite. <b>Nikdy nedovoľte, aby hladina vysávanej kvapaliny prekročila značku MAX.</b>

## PREHLÁSENIE O ZÁRUKU

Firma MarexTrade s. r. o., K Šeberáku 180/1, Praha 4 – Kunratice, Česká Republika týmto prehlásením o záruke uvádza, že:

- Zaručuje kvalitnú a bezchybnú prevádzku predmetných výrobkov v záručnej dobe, ktorá začína dodaním produktu spotrebiteľovi.
- Výrobok bude počas záručnej doby bezchybne fungovať, pokiaľ bude používaný v súlade s jeho účelom a návodom na použitie.
- Na žiadosť zákazníka, ak bude samozrejme podaná v záručnej dobe, sa postará o odstránenie závad a prípadných nedostatkov na výrobku na vlastné náklady, najneskôr do 30 dní odo dňa oznámenia závady. Túto lehotu je možné predĺžiť maximálne o 15 dní, pokiaľ bol predmetný výrobok už v minulosti opravovaný. Pokiaľ nebude výrobok opravený v uvedenej lehote, bude vymenený za identický, nový a bezchybný výrobok. Záručnú dobu predĺži o dobu opravy. Na vymenený tovar alebo na výmenu podstatnej časti tovaru za novú vystaví zákazníkovi nový záručný list.
- Poskytuje servis, údržbu, náhradné diely a príslušenstvo po dobu ďalších 3 rokov od uplynutia záručnej doby.
- Záruka platí na území Českej a Slovenskej republiky.

### ZÁRUČNÁ DOBA

Užitkové vlastnosti, prípadne bezchybná prevádzka výrobku sú garantované v záručnej dobe 24 mesiacov, ktorá začína plynúť dňom dodania výrobku spotrebiteľovi. V prípade použitia výrobku pre profesionálne alebo zárobkové účely, alebo pre účely nad rámec bežného použitia v domácnosti, alebo pokiaľ je produkt používaný osobou, ktorá nie je v súlade s platnými právnymi predpismi definovaná ako spotrebiteľ, je záručná doba 12 mesiacov. Všetky akumulátory / batérie majú záručnú dobu 12 mesiacov. Za stratený záručný list neručíme. Pokiaľ sa na výrobku nepreukáže reklamovaná vada, sme oprávnení účtovať vzniknuté diagnostické náklady.

**UPOZORNENIE: Záruka nekráti práva spotrebiteľa vyplývajúce zo zodpovednosti predávajúceho za vady výrobkov.**

### ZÁRUČNÉ PODMIENKY SÚ

- v prípade reklamácie je nutné predložiť vyplnený záručný list, originál nákupnej faktúry (alebo kópiu oboch);
- že výrobok nie je mechanicky poškodený;
- že s výrobkom nebolo manipulované neoprávnenou osobou;
- že zákazník (užívateľ) jednal a používal produkt v súlade s priloženým návodom;
- počas záručnej doby je autorizovaným servisným strediskom iba servis firmy MarexTrade s. r. o.;
- že záručné štítky a plomby nie sú poškodené alebo odstránené.

### UKONČENIE ZARUKY

Záručný servis sa nevzťahuje na diely podliehajúce opotrebeniu (žiarovky, vykurovacie telesá, vlákna, kefy elektromotora, opotrebené ozubené kolesá).

Záruka sa ďalej nevzťahuje na vady vzniknuté pri preprave a manipulácii po dodaní zákazníkovi, v dôsledku nesprávneho nastavenia, mechanickej vady (fyzické rozbitie), vady v dôsledku neodborného a nedbalého zaobchádzania s výrobkom, pri akomkoľvek neoprávnenom zásahu, pokiaľ k závade došlo v dôsledku použitia nevhodného spotrebného materiálu, alebo kvapalín, pokiaľ boli do výrobku inštalované neoriginálne diely, v dôsledku nadmerného napätia, vyššej moci, úderu blesku, vytečenia batérie, čistenia výrobku alebo jeho častí a vniknutia kvapaliny do produktu.

Pred odovzdaním výrobku do servisu je nutné ho očistiť od všetkých nečistôt. V opačnom prípade vám budeme nútení účtovať náklady na očistenie výrobku podľa cenníku distribútora.

V prípade nesprávneho použitia, neprimeraného použitia sily a zásahov, ktoré neboli vykonané autorizovaným servisným strediskom, záruka zaniká. Táto záruka neobmedzuje vaše zákonné práva.

### Manipulácia so starým elektrickým a elektronickým zariadením:

(platné v Európskej únii a ďalších európskych krajinách so samostatným systémom nakadania s odpadmi).



Tento symbol na produkte, na jeho obale alebo v sprievodných dokumentoch znamená, že s produktom nesmie byť zaobchádzané ako s domovým odpadom. Musíte ho zlikvidovať na príslušnom zbernom mieste pre recykláciu elektrických a elektronických zariadení. Recyklácia tohto produktu pomôže zachovať prírodné zdroje a pomôže zabrániť negatívnym dopadom na životné prostredie a ľudské zdravie. Likvidácia produktu musí byť vykonaná v súlade s platnými predpismi pre likvidáciu odpadu. Pre podrobnejšie informácie o manipulácii a vrátení tohto výrobku kontaktujte prosím miestny mestský úrad, službu pre likvidáciu domového odpadu alebo obchod, kde ste výrobok zakúpili. Odpadové elektrozariadenia je možné tiež bezplatne odovzdať distribútorovi priamo pri dodaní nového elektrozariadenia. V súlade so smernicou 2012/19/EU a smernicou 2006/66/ES o chybných alebo opotrebovaných akumulátoroch/batériách, musia byť predmetné výrobky zhromažďované oddelene a recyklované spôsobom šetrným k životnému prostrediu.

Všetky práva vyhradené.

## ZÁRUKA



AUTORIZOVANÝ  
SERVIS



MarexTrade s. r. o.  
K Šeberáku 180/1, Praha  
4 – Kunratice  
Česká republika



+420 724 892 995  
servis@marextrade.cz

### Informácie o zákazníkovi

Meno a priezvisko

Titul

Email

Telefón

Dátum dodania výrobku / dátum začiatku záručnej doby

### Informácie o výrobku

Typ výrobku / Názov

Typ a model

Sériové číslo

Výrobca

Pečiatka a podpis distribútora